



KPLE

Kommunales Programm zur Ländlichen Entwicklung

IST-SITUATION 2024

INHALT

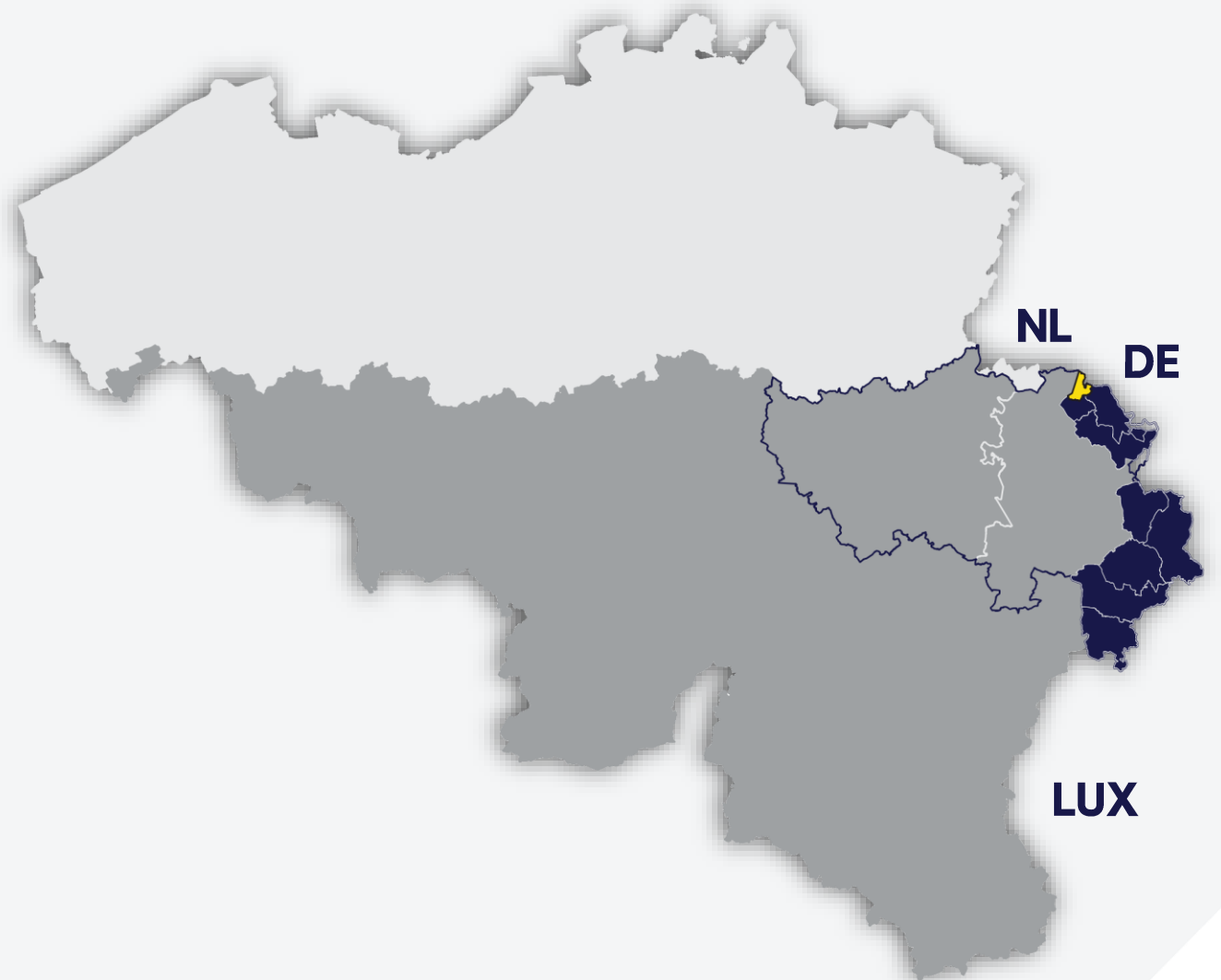
- 01** IDENTITÄT
- 02** AKTEURE
- 03** LEBENSÄÄUME & BAUSTRUKTUR
- 04** DEMOGRAPHIE
- 05** WIRTSCHAFT
- 06** SOZIALES
- 07** ÖFFENTLICHE DIENSTLEISTUNGEN

01 IDENTITÄT



Lokalisierung

- **Belgien**
- **Wallonische Region**
- **Provinz Lüttich**
- **Bezirk Verviers**
- **Deutschsprachige Gemeinschaft**
- **Dreiländereck**



Lokalisierung

Alt-Gemeinden

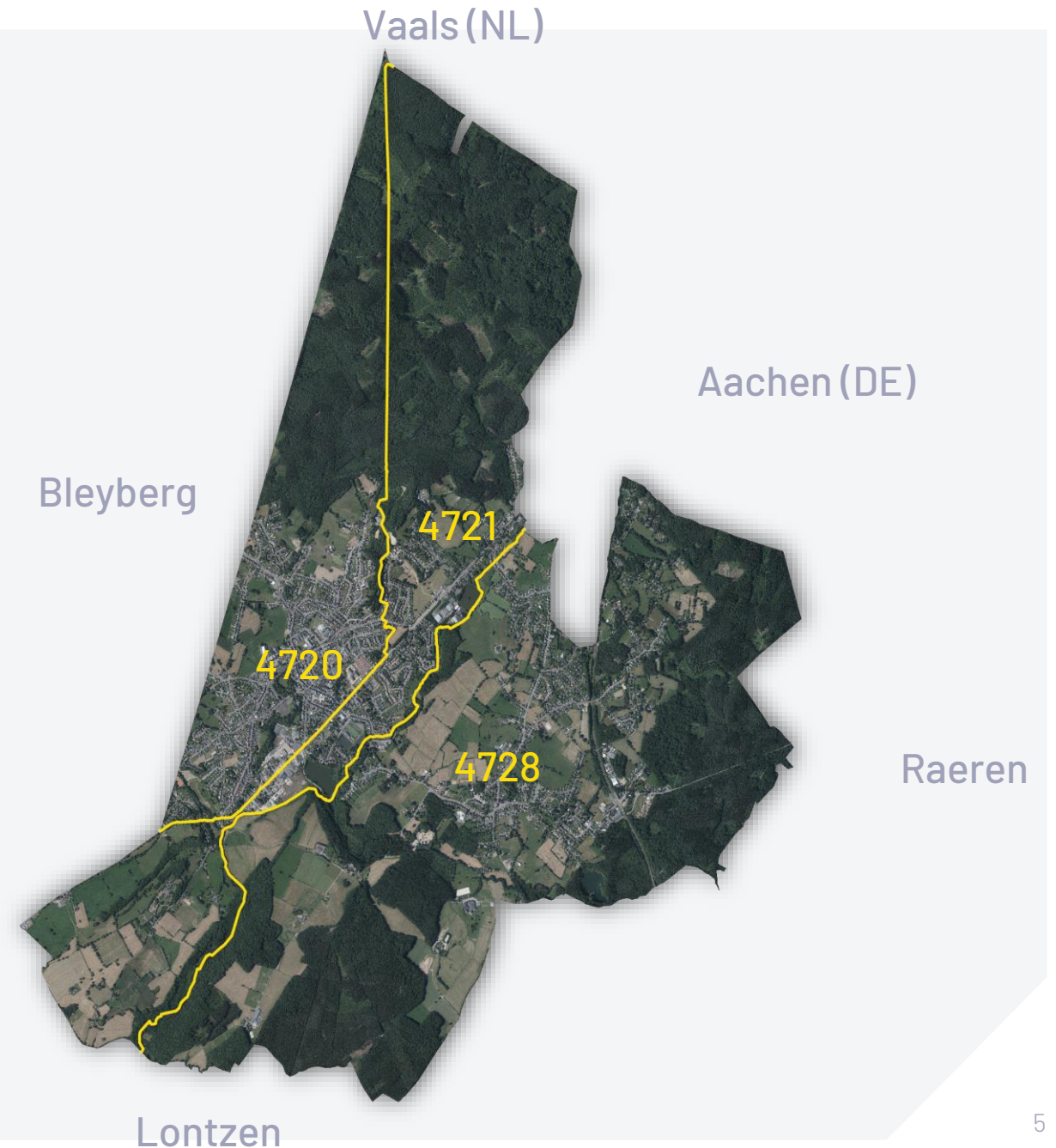
- 4720 Kelmis
- 4721 Neu-Moresnet
- 4728 Hergenrath

Fläche **18,04 km²**

Kelmis 3,48 km²

Neu-Moresnet 5,66 km²

Hergenrath 8,90 km²



Charakteristika

- Neutralität
- Dreiländereck
- Galmei & Zink Bergbau
- Zweisprachigkeit



02 AKTEURE



Menschliche Mittel

- Gemeinderat
- Gemeindegremium
- Ausschüsse
- Gremien
- Verwaltung



Menschliche Mittel

- Gemeinderat
- Gemeindekollegium
- Ausschüsse
- Gremien
- Verwaltung

Luc FRANK
Bürgermeister

Nadine ROTHEUDT

1. Schöffin

Marcel HENN

2. Schöffe

Björn KLINKENBERG

3. Schöffe

Mirko BRAEM

4. Schöffe

Iris LAMPERTZ

5. Schöffin

Gemeindekollegium

Marcel STROUGMAYER

Jean OHN

Sandy NYSSSEN

Monique EMONTS-POHL

Ilona WETZELS

Ilona RENIER

Raymond LENAERTS

Alain KLINKENBERG

Willy THYSSEN

Rainer HINTEMANN

Bruno KRICKEL

Mike FRANSSSEN

Alain SCHMETS

Gilbert KLINKENBERG

Marc KIRSCHFINK

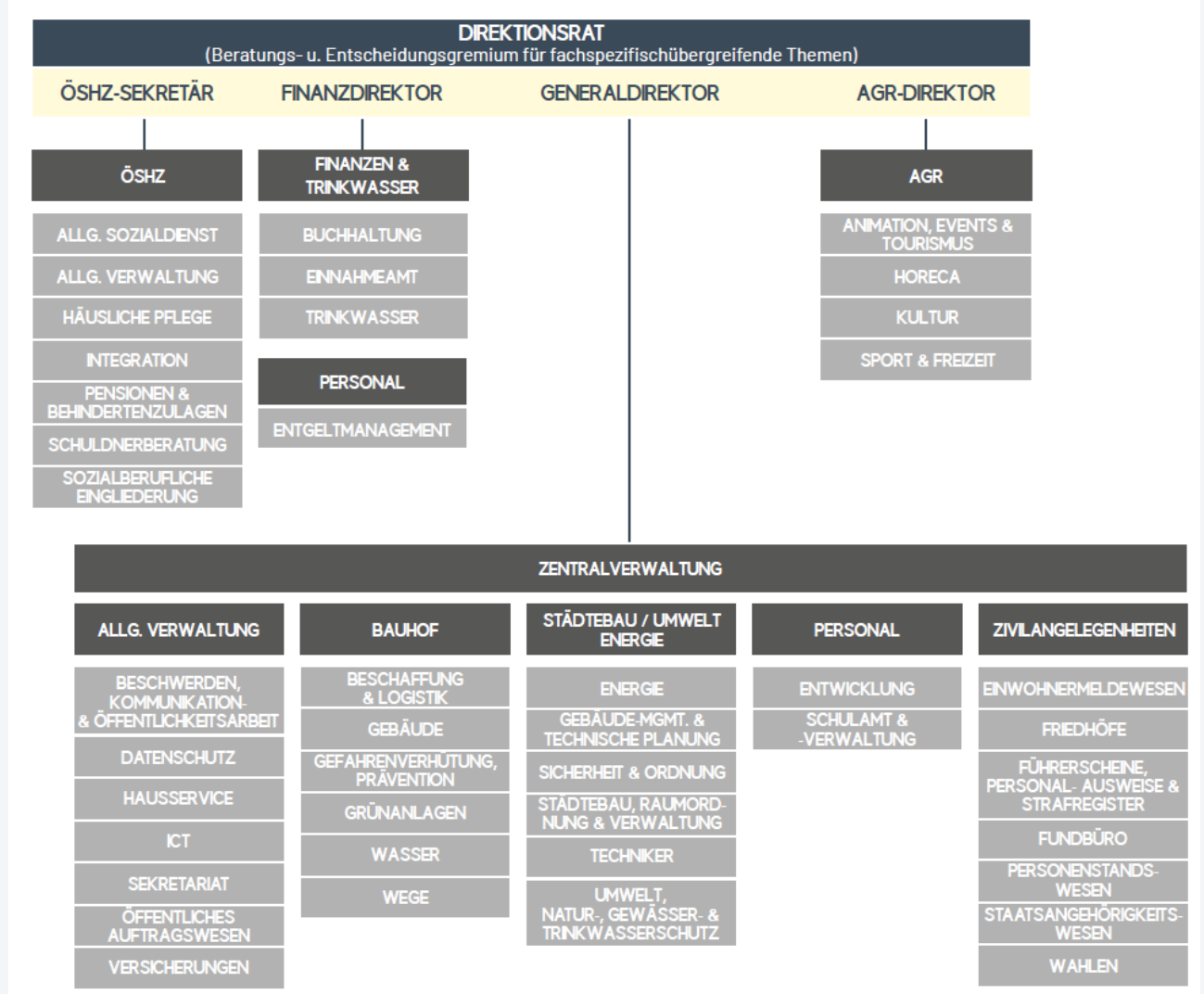
Gemeinderat

Menschliche Mittel

- Gemeinderat
 - Gemeindegremium
 - Ausschüsse
 - Gremien
 - Verwaltung
- Finanzen, Verwaltung und Sicherheit
 - Kinder, Familie, Senioren, Soziales und Standesamt
 - Raumordnung, Umwelt, Mobilität und Mittelstand
 - Bauhof (Wege-Kanal-Wasser)
 - Jugend, Sport und Gesundheit
 - Kultur, Tourismus und Events
 - Schule, Kultus, Friedhöfe und Integration
 - Bergbau (Sonderausschuss)
 - Betreutes Wohnen am Kirchplatz (Sonderausschuss)
-
- Kommunaler Beratungsausschuss für Raumordnung und Mobilität (KBRM)
 - Seniorenbeirat
 - Beirat für Zusammenleben
 - Kommunaler Beirat für Heimatgeschichte und Denkmalschutz
 - Behindertenbeirat
 - Kindergemeinderat
 - Tourismusbeirat

Menschliche Mittel

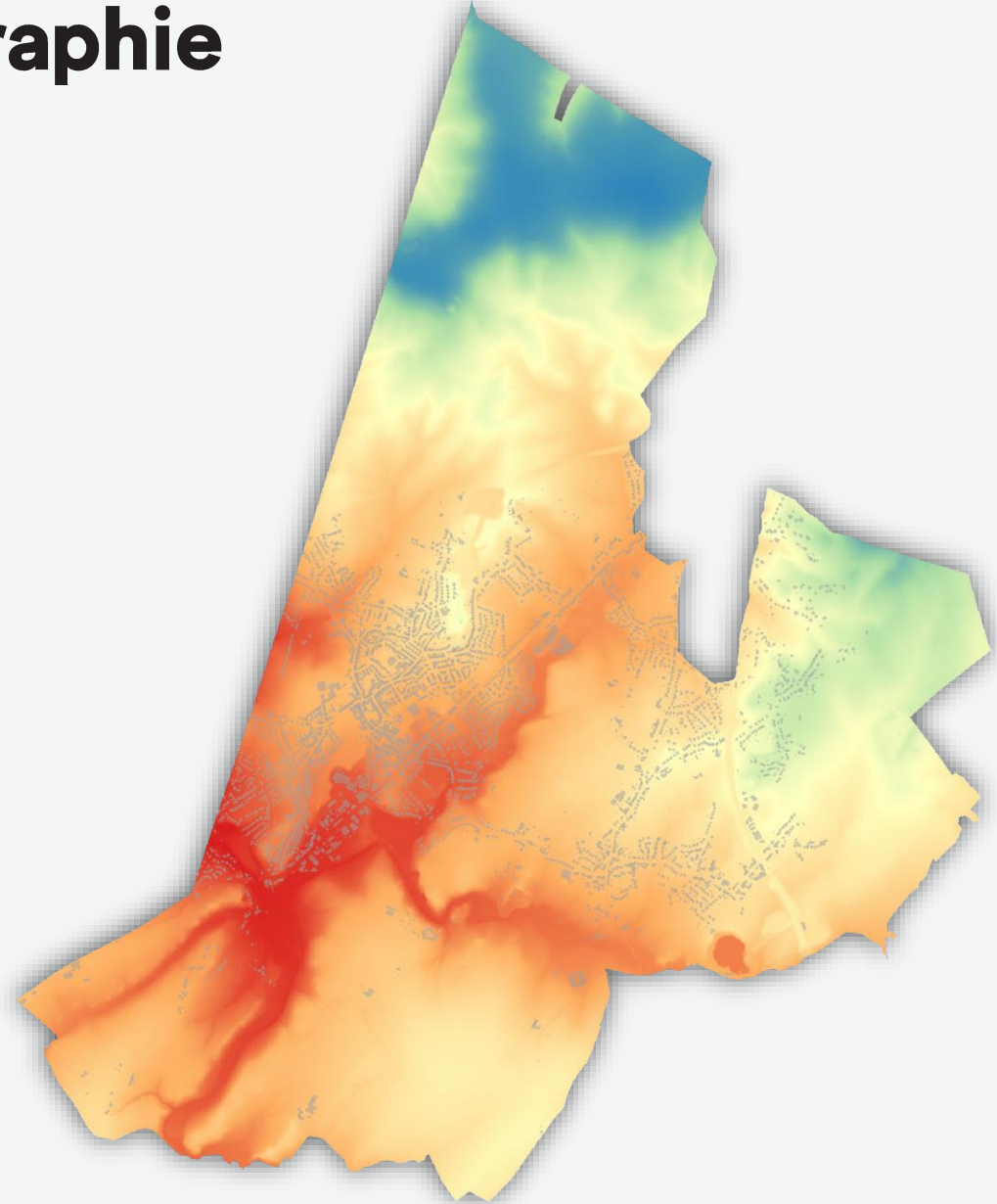
- Gemeinderat
- Gemeindegremium
- Ausschüsse
- Gremien
- Verwaltung











03 LEBENSÄÄUME & BAUSTRUKTUR

Topographie

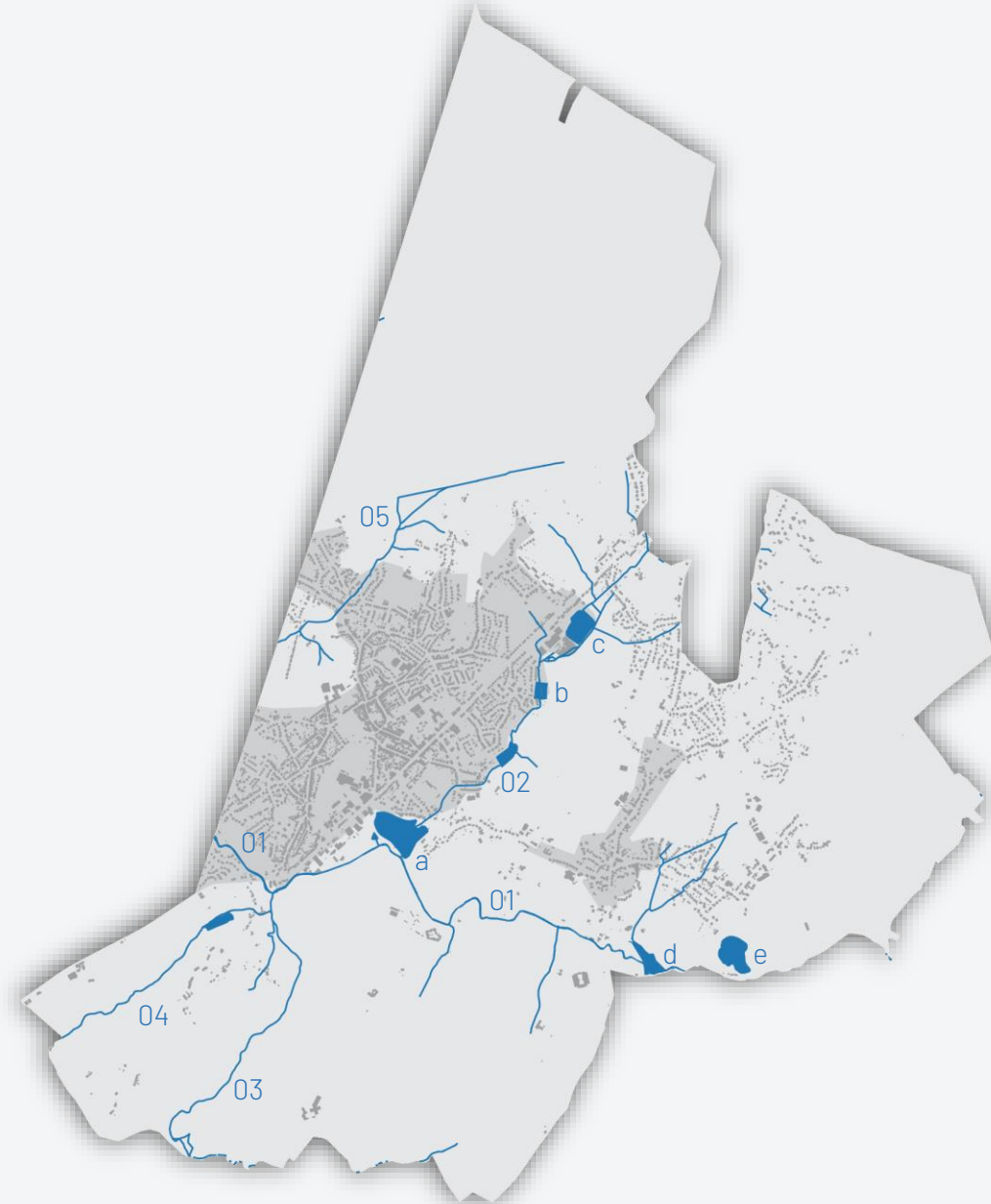


Oberflächenwasser

- a Casinoweier  
- b Etang Heide 
- c Stauanlage Heimbach  
- d Weiher Asteneter Straße 
- e Steinbruch Hammerbrücke

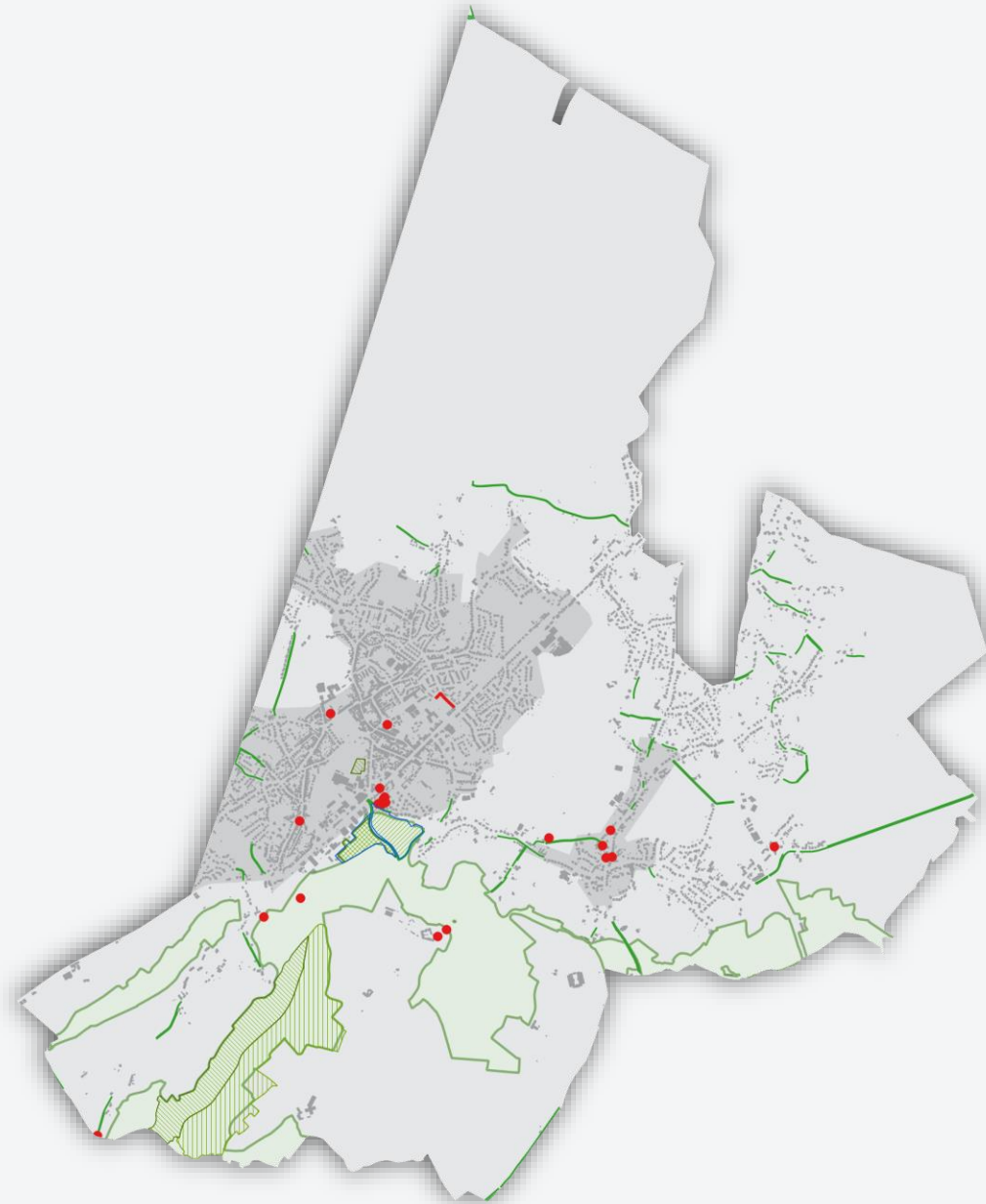
Bäche:

- 01 Göhl
- 02 Tüljebach
- 03 Hohnbach / Lontzener Bach
- 04 Grünstraßerbach
- 05 Roebach
















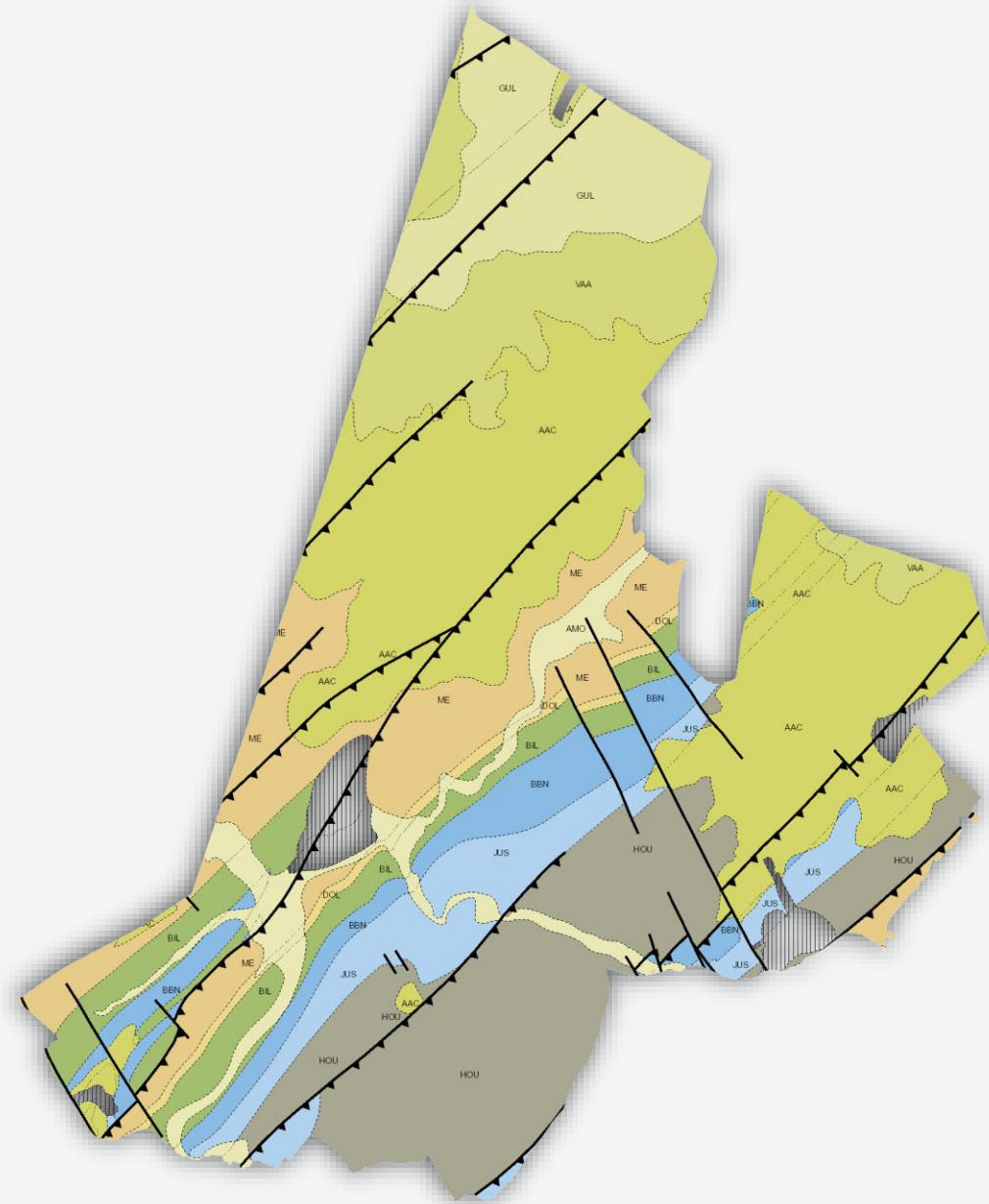
Naturschutz

- Natura 2000
- ▨ Forstreservat
- Staatliche Naturreservate
- ▨ Anerkannte Naturreservate
- ▨ Feuchtgebiete von biologischem Interesse
- Bereiche mit später Mahd
- Bemerkenswerte Hecken
- Bemerkenswerte Bäume



Geologie

-  GUL Gulpen Formation
-  VAA Vaals Formation
-  AAC Aachen Formation
-  ME Monfort und Evieux Formationen
-  AMO Rezente alluviale Ablagerungen
-  DOL Dolhain Formation
-  BIL Bilstain Gruppe
-  BBN Bay-Bonnet Gruppe
-  JUS Juslenville Gruppe
-  HOU Steinkohlen Gruppe (Houllier)
-  Auffüllungen und Halden
-  Undifferenzierte Bruchstelle
-  Überlappende Bruchstelle unter der Oberschicht



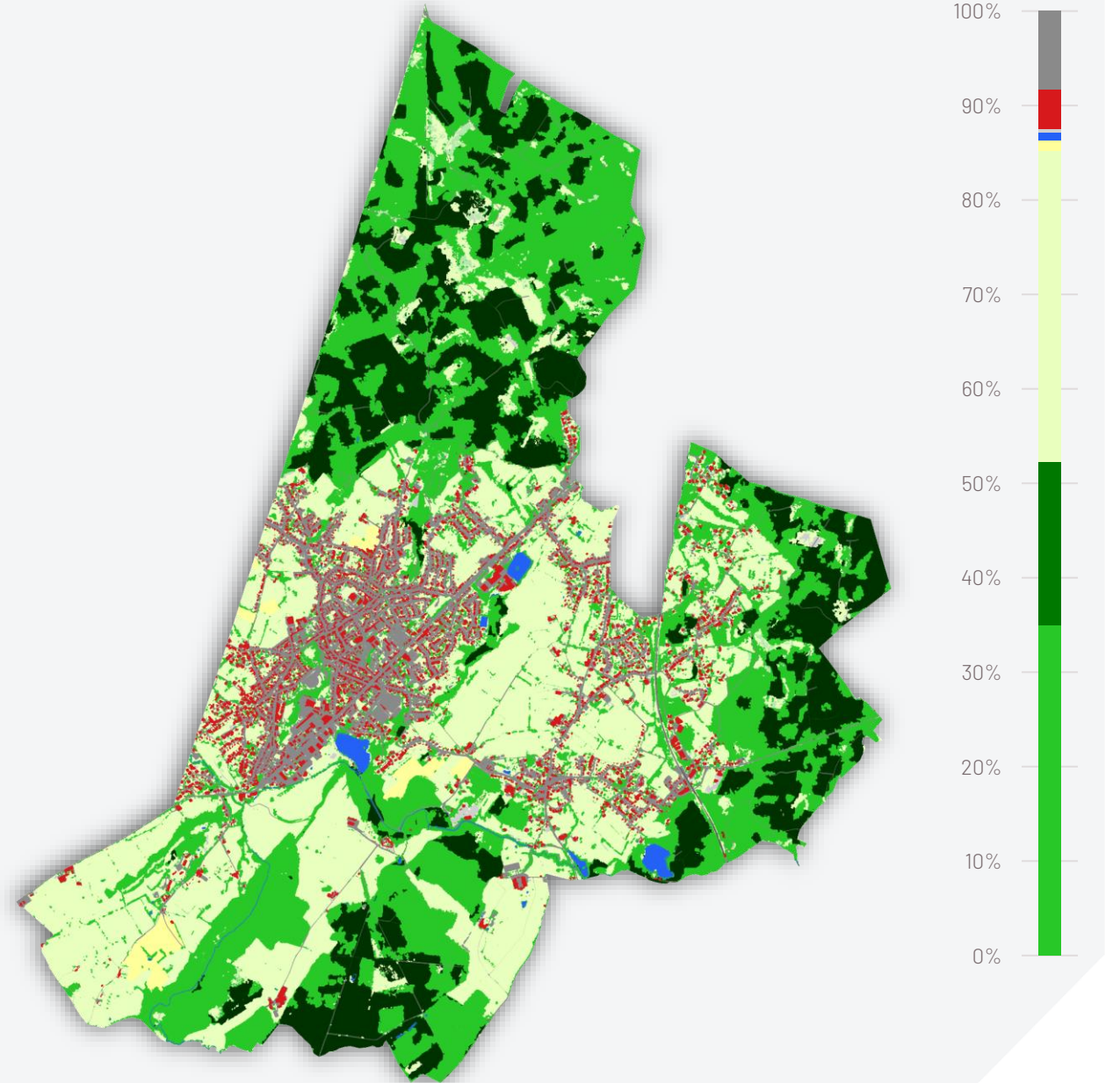
Bodenarten

- Torfmoore
- Sandige oder lehmig-sandige Böden
(übermäßige oder leicht übermäßige natürliche Drainage)
- Lehm Böden
(günstige natürliche Drainage)
- Lehm Böden
(mäßige oder unvollständige natürliche Drainage)
- Lehm Böden
(arme oder sehr arme natürliche Drainage)
- Lehm Böden mit wenig Steinen
(günstige natürliche Drainage)
- Lehm Böden mit wenig Steinen
(mäßige oder unvollständige natürliche Drainage)
- Lehm-Kiesel-Böden mit Schiefer- oder Sandsteinfüllung
(günstige natürliche Drainage natürliche Drainage)
- Lehm-Kiesel-Böden mit Schiefer- oder Sandsteinfüllung
(mäßige oder unvollständige natürliche Drainage)
- Lehm-Kiesel-Böden mit Schieferbelastung
(günstige natürliche Drainage)
- Lehm-Kiesel-Böden mit psammitischer Belastung
(günstige natürliche Drainage)
- Kalkhaltige oder kalkhaltige Lehm- und Schotterböden
(günstige natürliche Drainage)
- Lehm-Kiesel-Böden mit Konglomeratfüllung
(günstige natürliche Drainage)
- Gruppierung von Bodenkomplexen
- Künstliche oder nicht kartografierte Böden



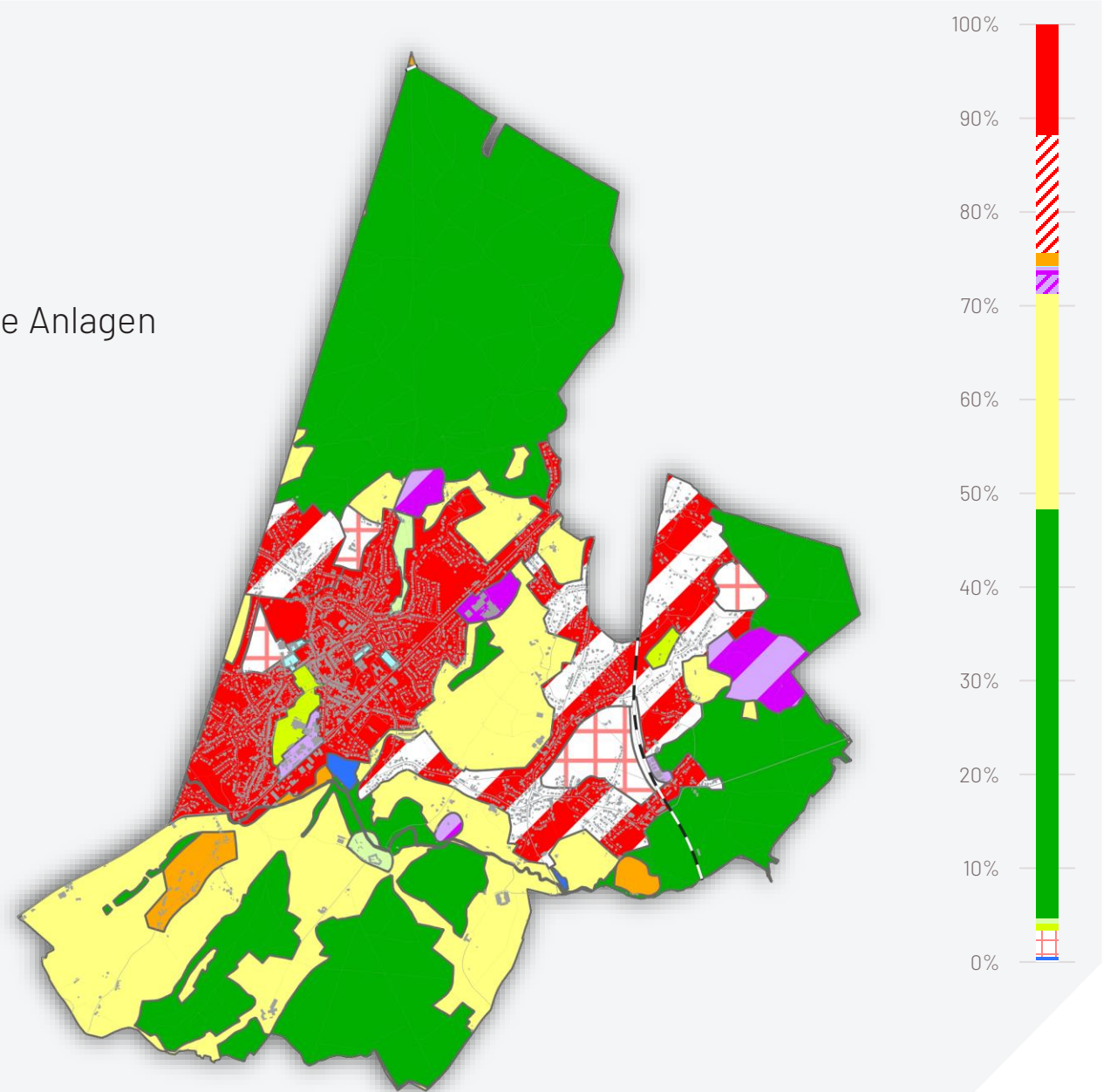
Bodennutzung

- Künstlicher Bodenbelag
- Künstliche Oberirdische Bauten
- Eisenbahnnetz
- Vegetationslose Böden
- Oberflächenwasser
- Grasbedeckung Jahresrotation
- Grasbedeckung Ganzjährig
- Nadelbäume > 3m
- Nadelbäume < 3m
- Laubbäume > 3m
- Laubbäume < 3m



Sektorenplan

- Wohngebiet
- ◌ Wohngebiet mit ländlichem Charakter
- Gebiet für öfftl. Dienststellen und gemeinschaftliche Anlagen
- Freizeitgebiet
- Industrielles Gewerbegebiet
- Gemischtes Gewerbegebiet
- ◌ Gebiet für konzertierte kommunale Raumplanung
- Agrargebiet
- Forstgebiet
- Grüngelände
- Parkgebiet
- ◌ Abbaugelände
- Wasser



Historische Karten



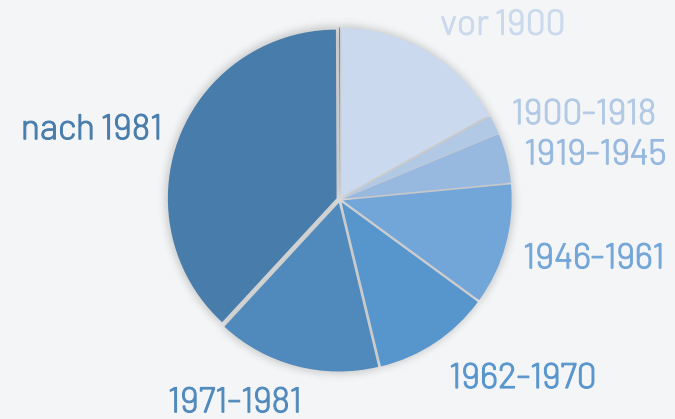
Ferraris 1771-1777



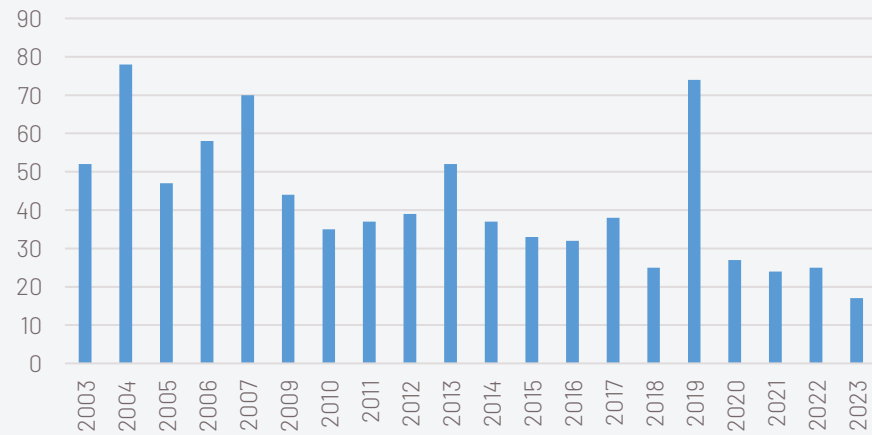
Vandermaelen 1846-1854

Gebäude

Gebäude nach Baujahr

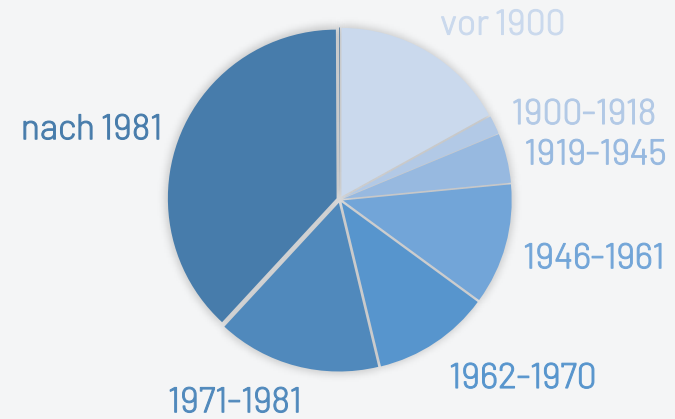


Baugenehmigungen

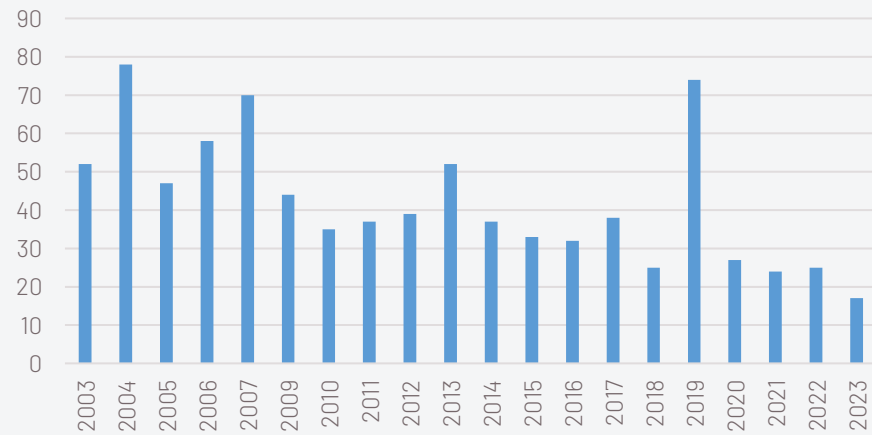


Gebäude

Gebäude nach Baujahr



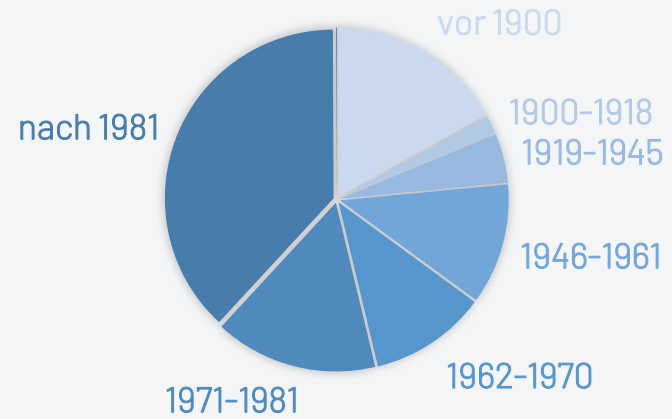
Baugenehmigungen



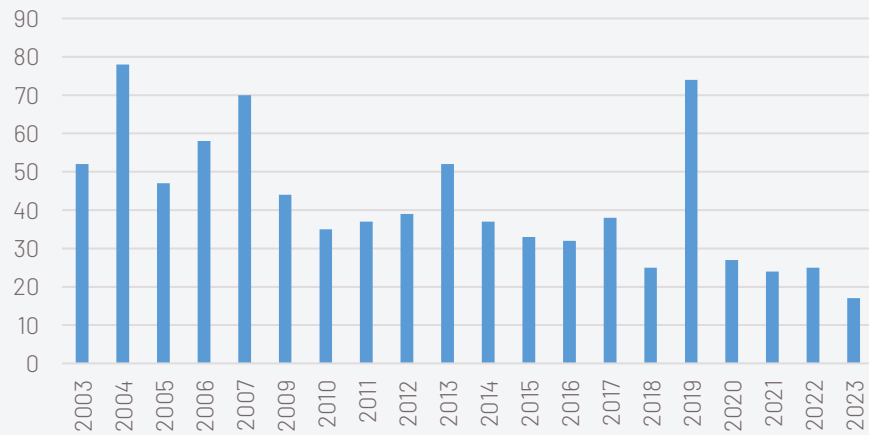
1978-1990

Gebäude

Gebäude nach Baujahr

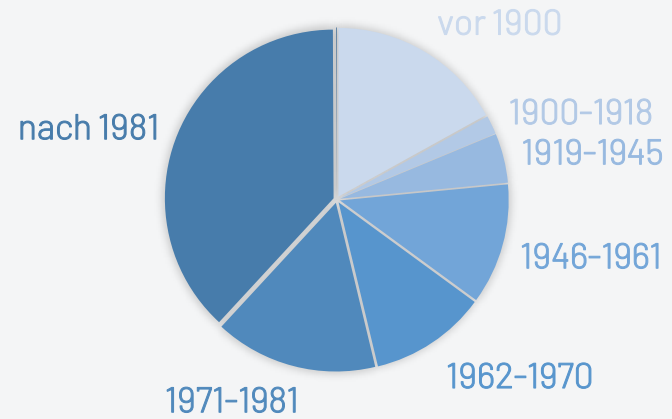


Baugenehmigungen

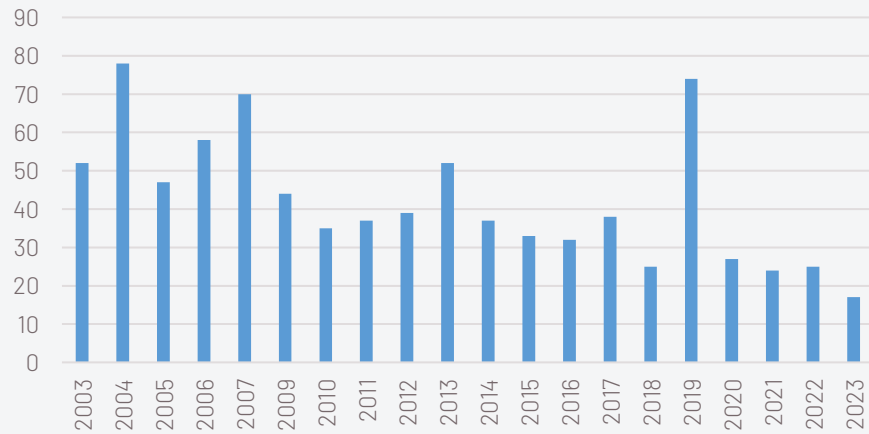


Gebäude

Gebäude nach Baujahr



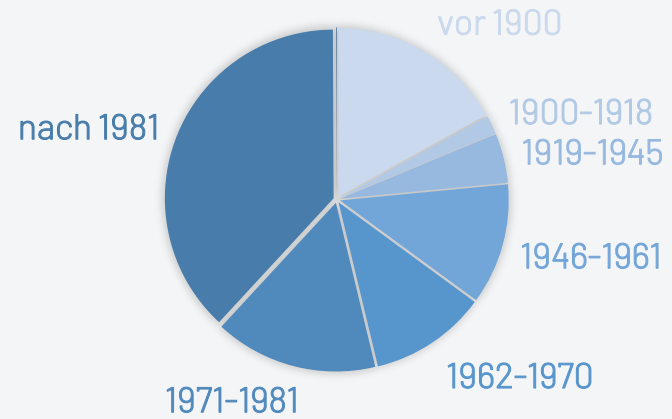
Baugenehmigungen



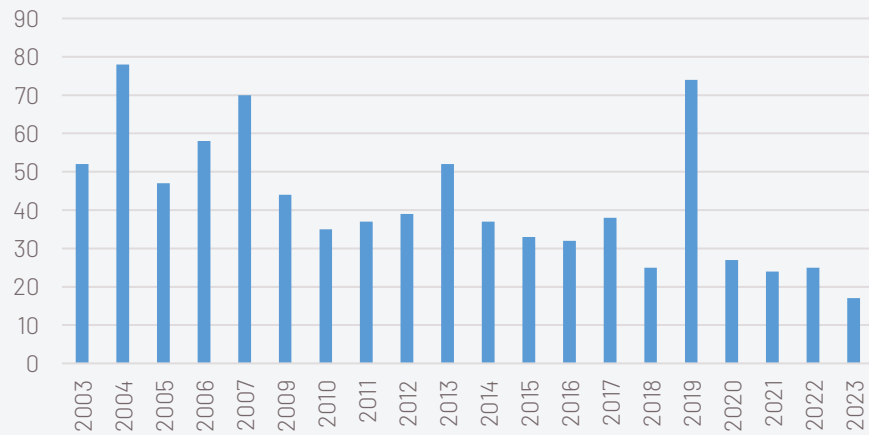
2006-2007

Gebäude

Gebäude nach Baujahr



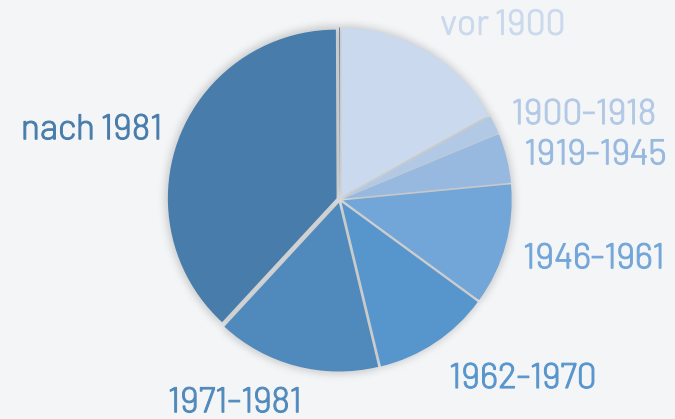
Baugenehmigungen



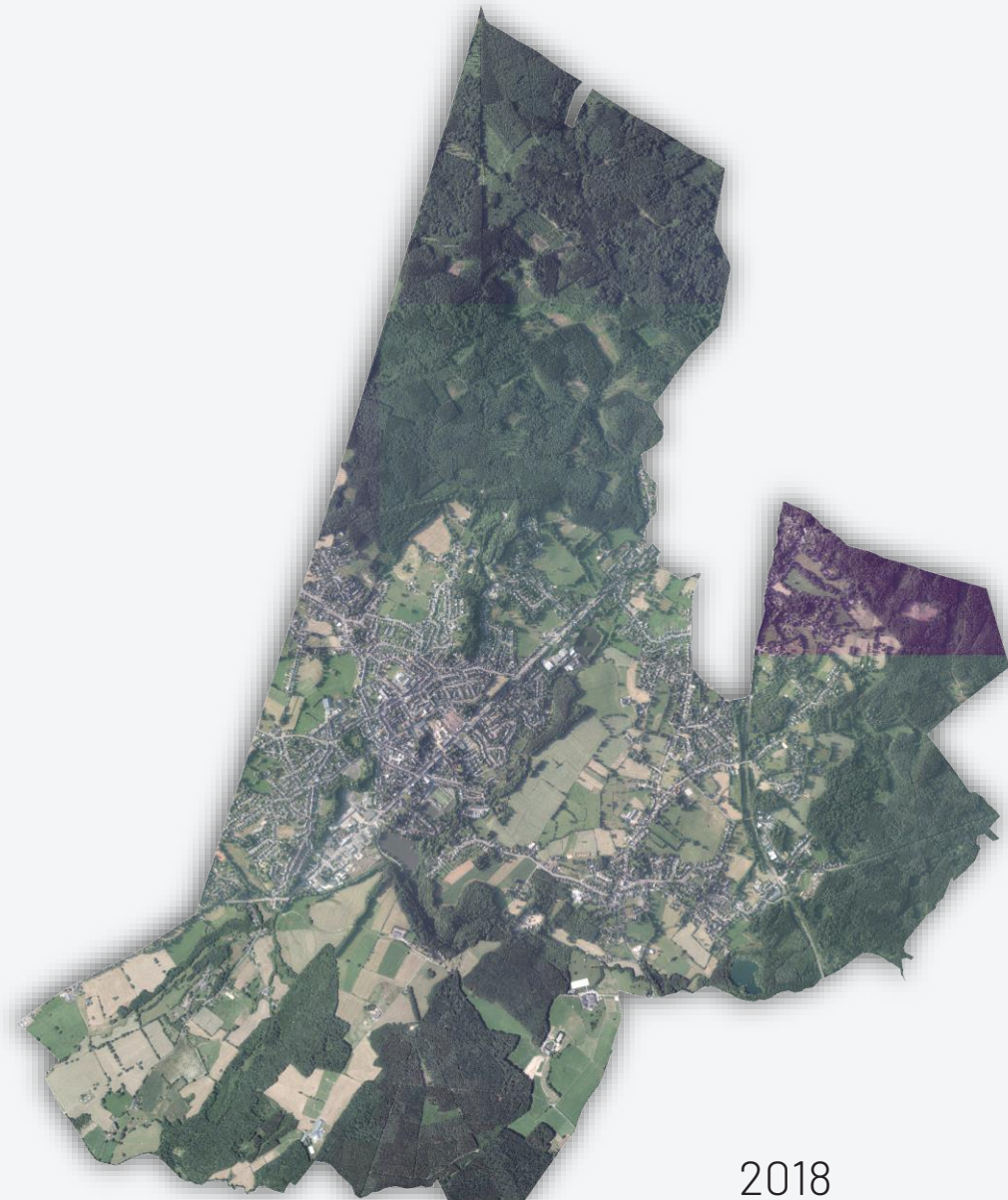
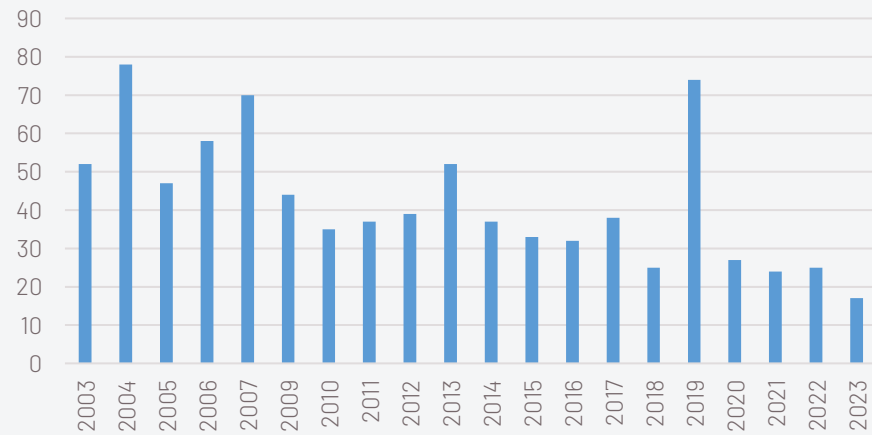
2012-2013

Gebäude

Gebäude nach Baujahr



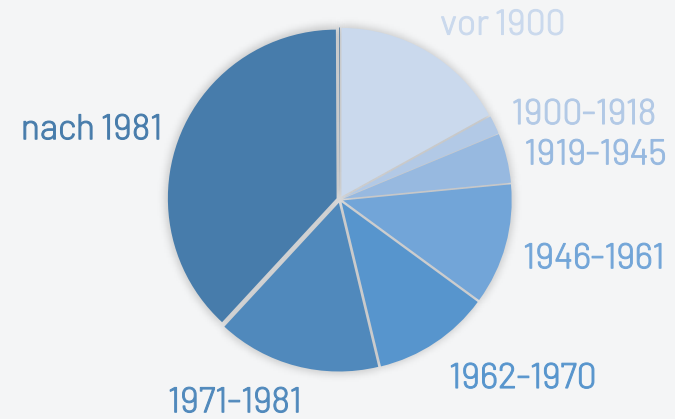
Baugenehmigungen



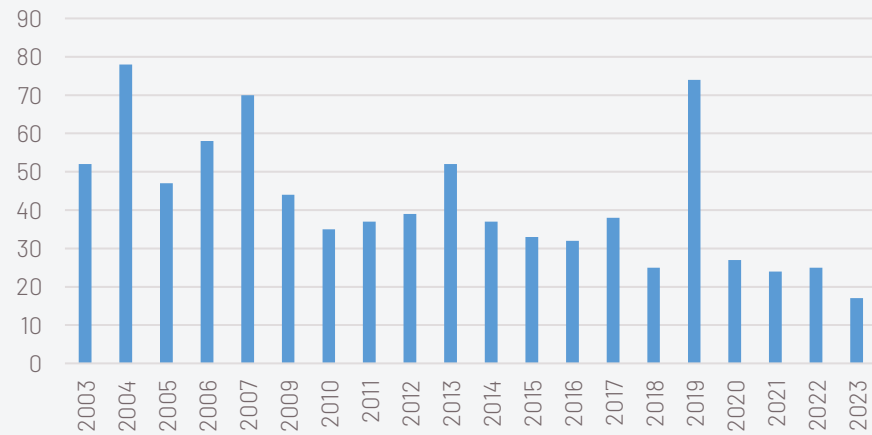
2018

Gebäude

Gebäude nach Baujahr

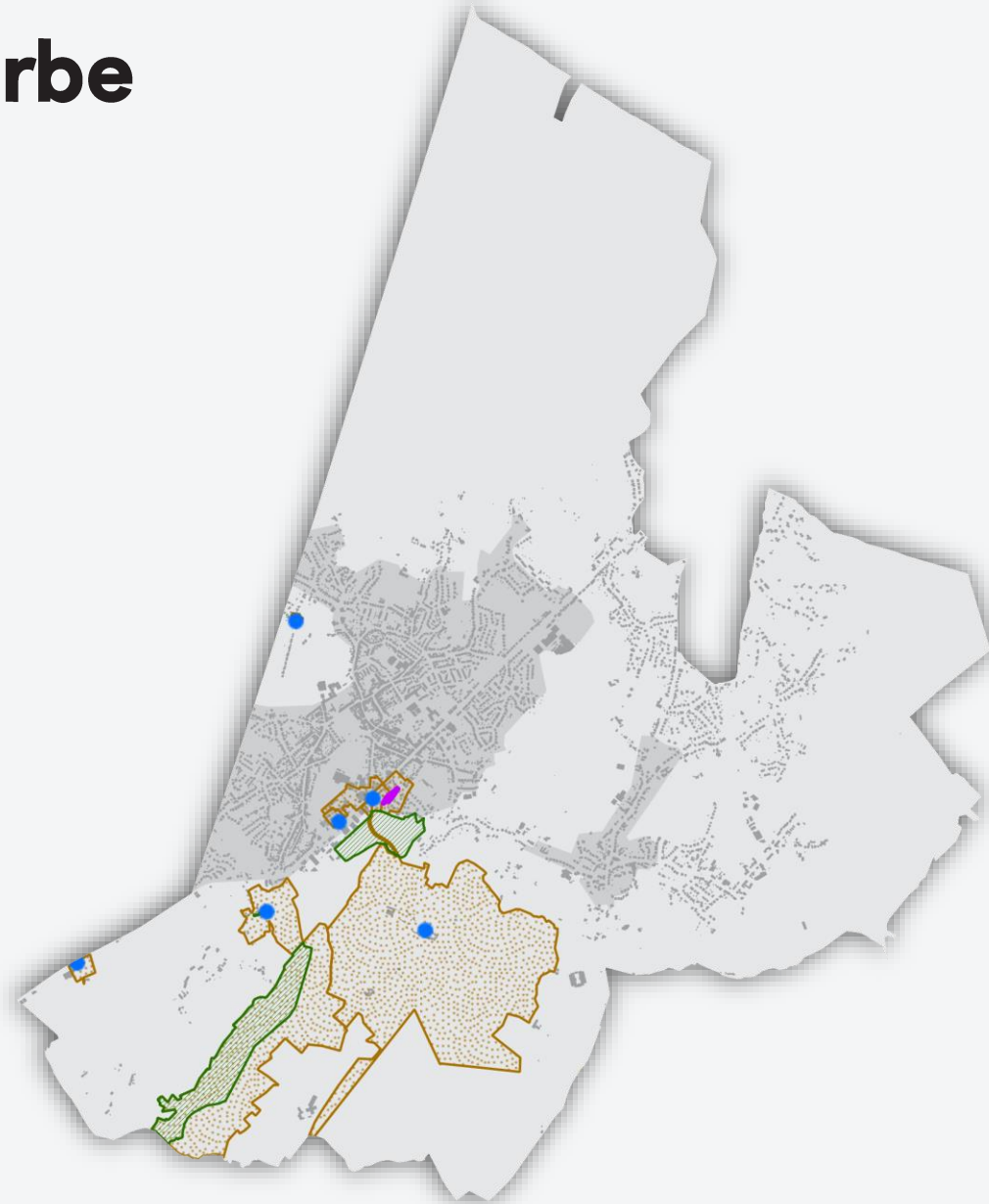


Baugenehmigungen



Denkmalschutz & Kulturerbe

- Schutzbereiche
- Geschützte Bereiche
- Geschützte Architekturensembles
- Geschützte Denkmal
 - Haus Bauweg
 - Casinoweier
 - Evangelische Kirche
 - Haus Penning
 - Museum Vielle Montagne
 - Haus Pinckaerts
 - Rochus Kappelle
 - Eyneburg
 - Lontzener Bachtal



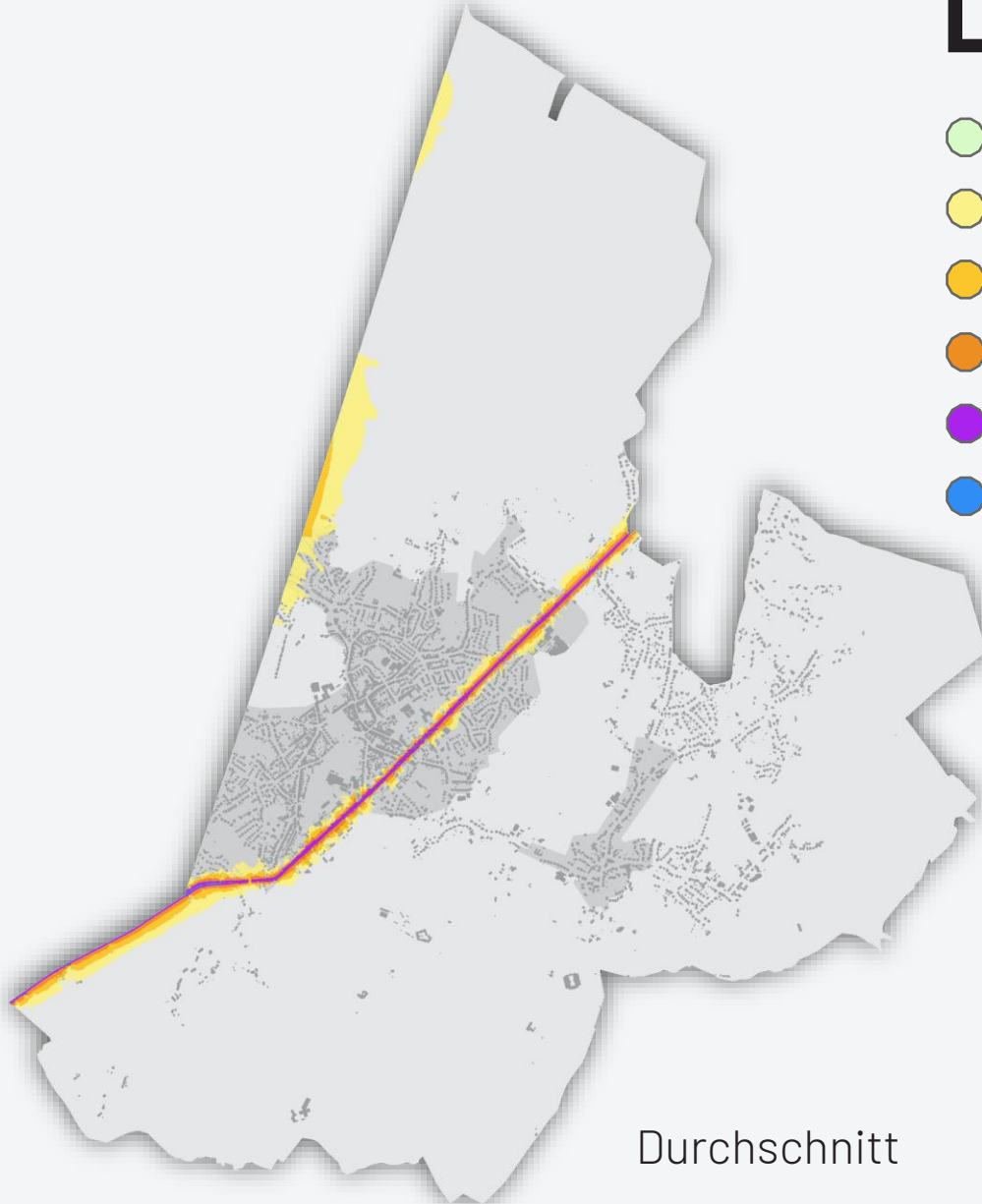
Überschwemmungsgebiete

● Hoch	25-jährliches Hochwasser
● Mittel	50-jährliches Hochwasser
● Gering	100-jährliches Hochwasser
● Sehr gering	100-jährliches Hochwasser + 30%

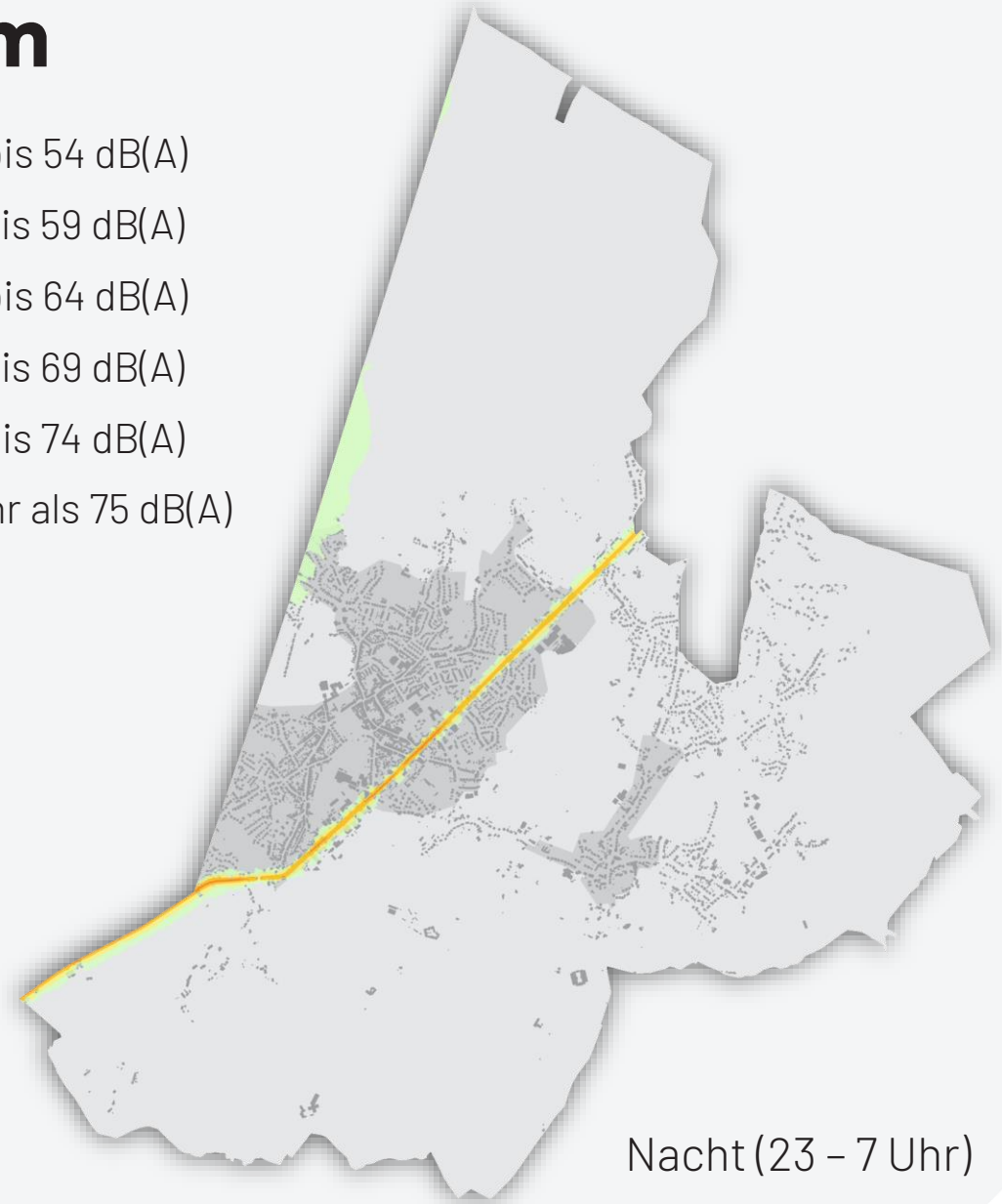


Lärm

- 50 bis 54 dB(A)
- 55 bis 59 dB(A)
- 60 bis 64 dB(A)
- 65 bis 69 dB(A)
- 70 bis 74 dB(A)
- mehr als 75 dB(A)



Durchschnitt

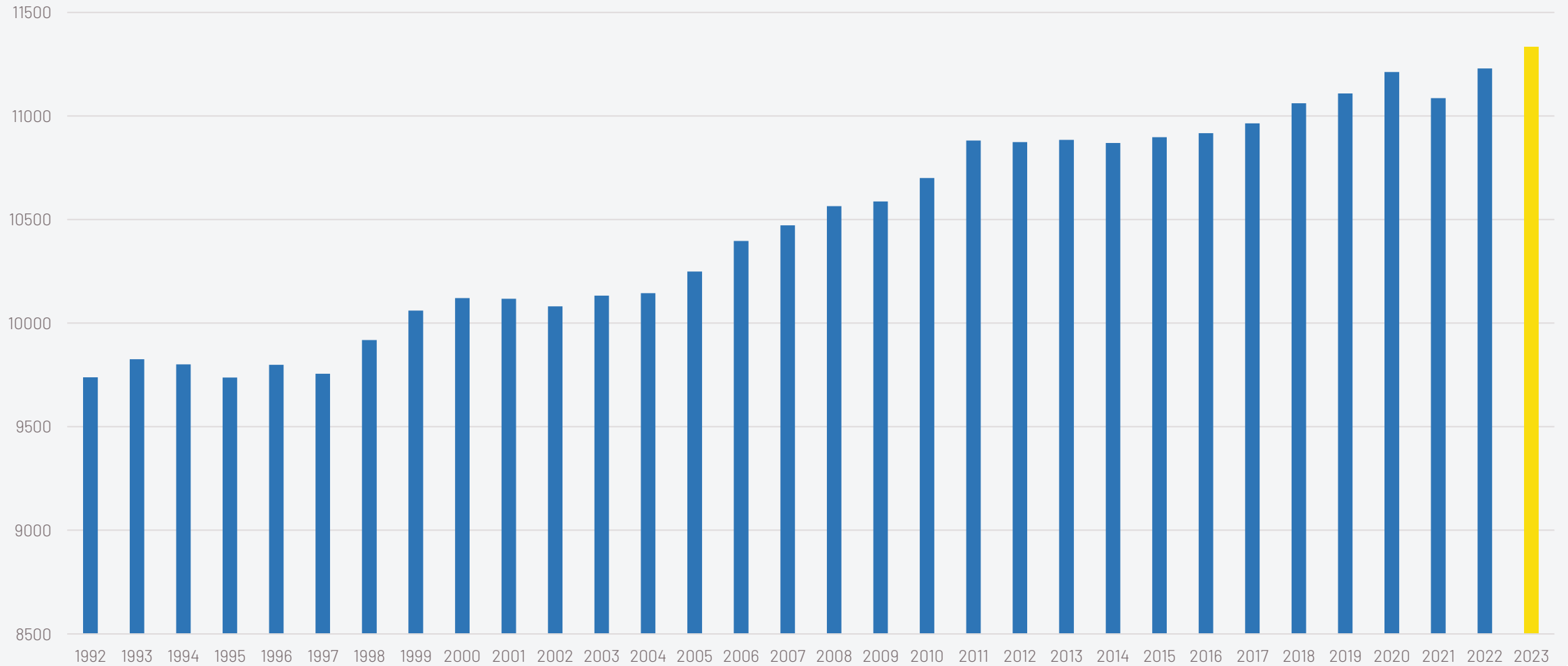


Nacht (23 – 7 Uhr)



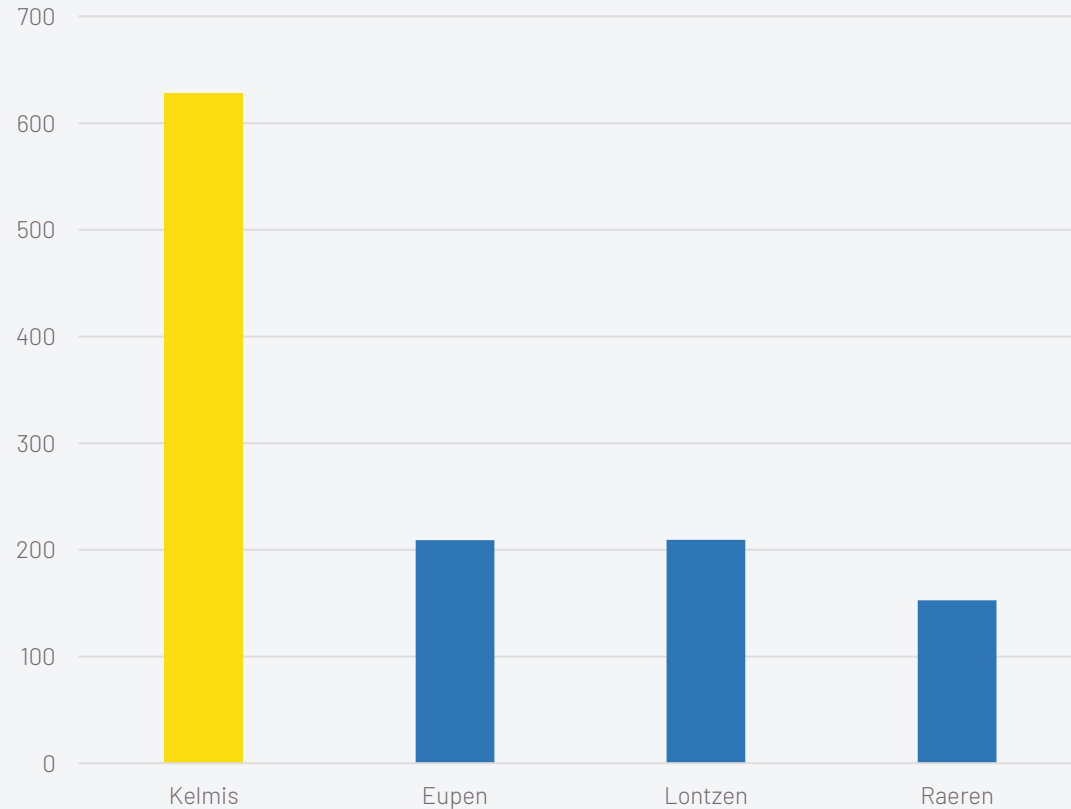
04 **DEMOGRAPHIE**

Bevölkerungsentwicklung

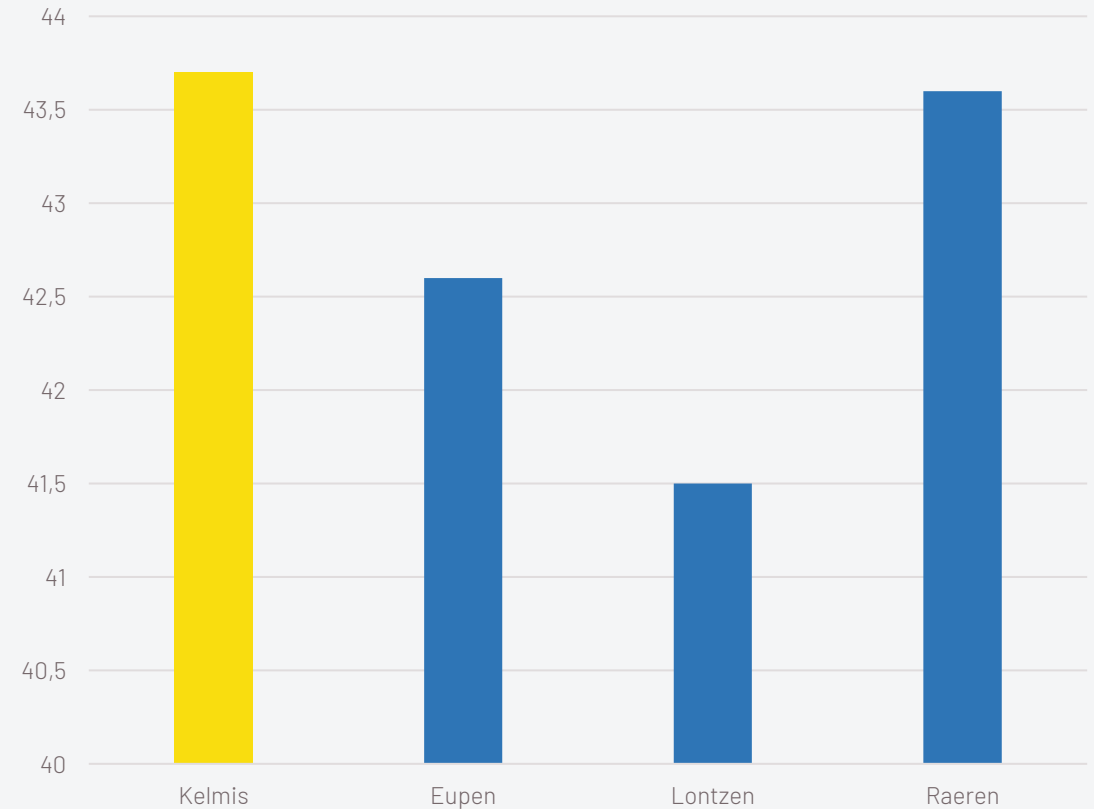


Bevölkerung

Bevölkerungsdichte (Einwohner pro km²)

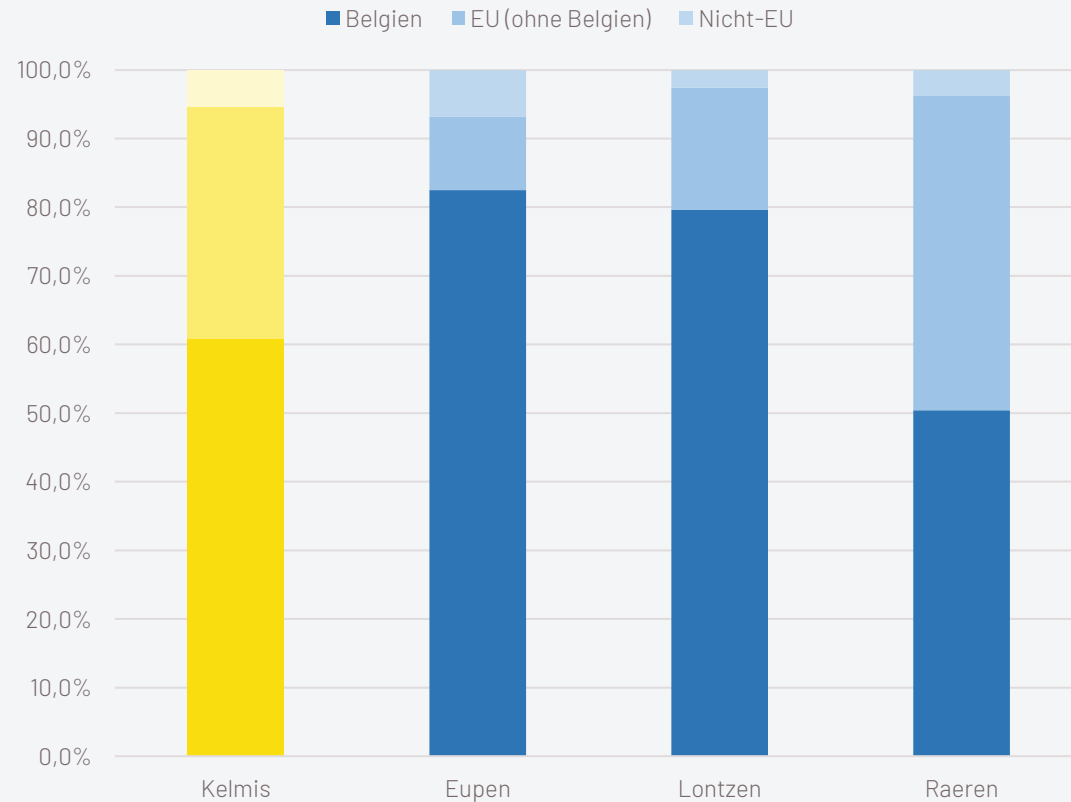


Durchschnittsalter

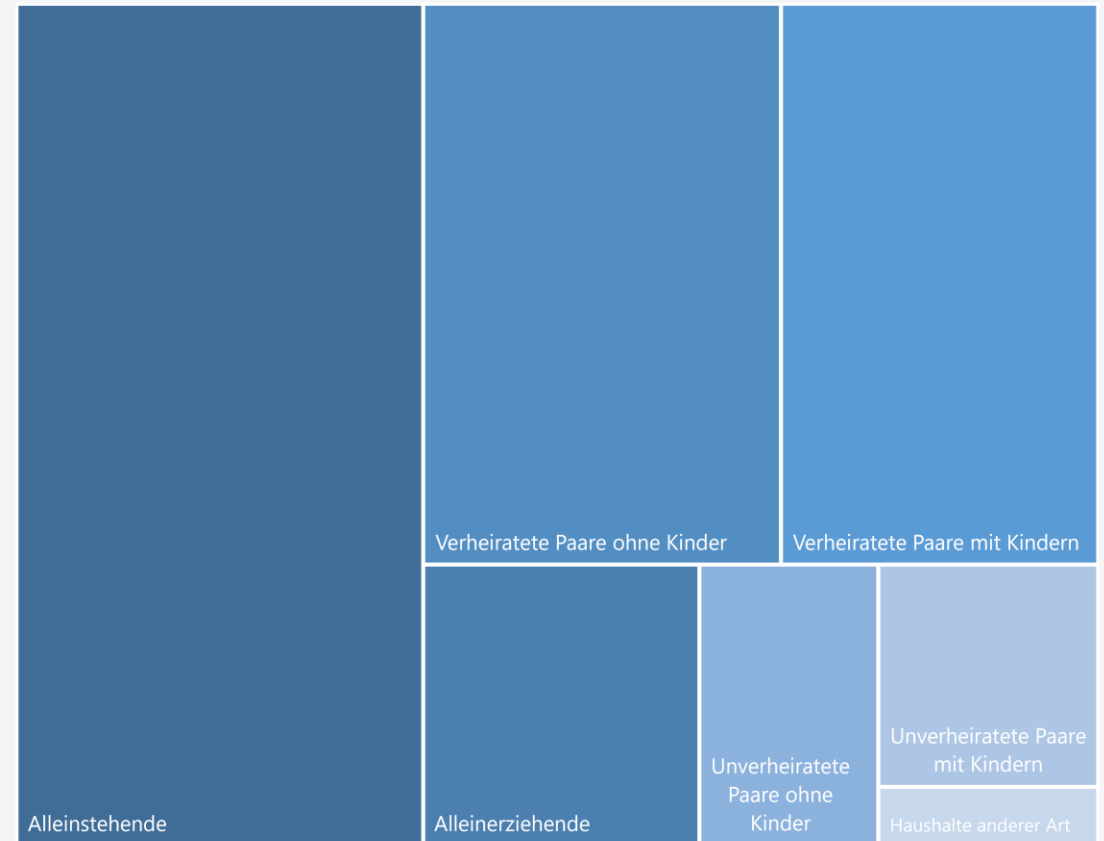


Bevölkerung

Nationalität



Haushaltszusammensetzung

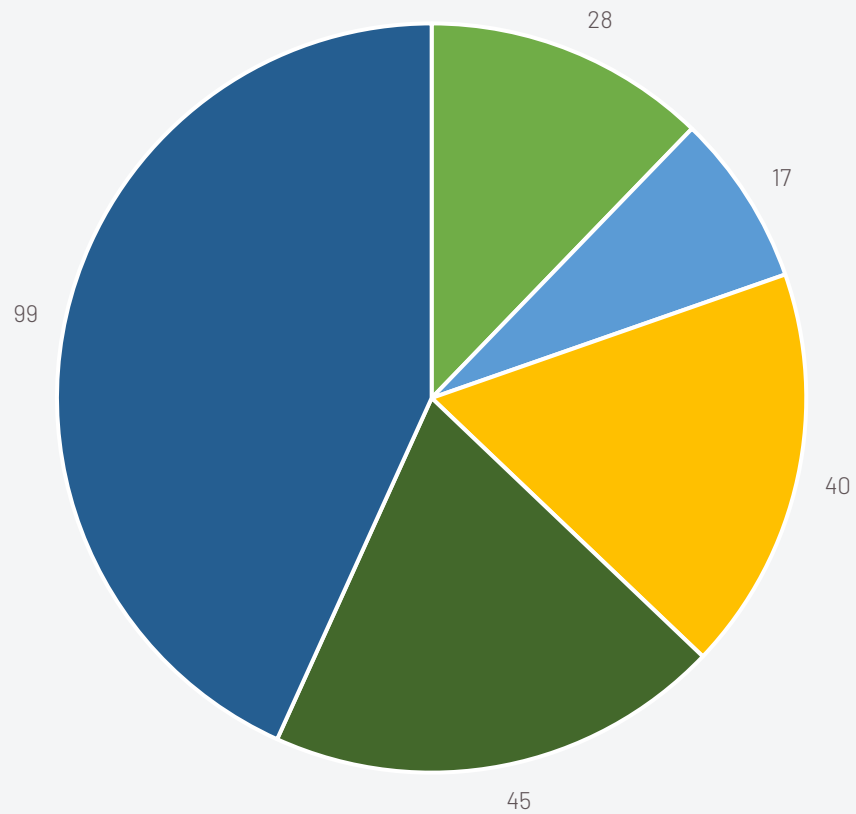


05 WIRTSCHAFT

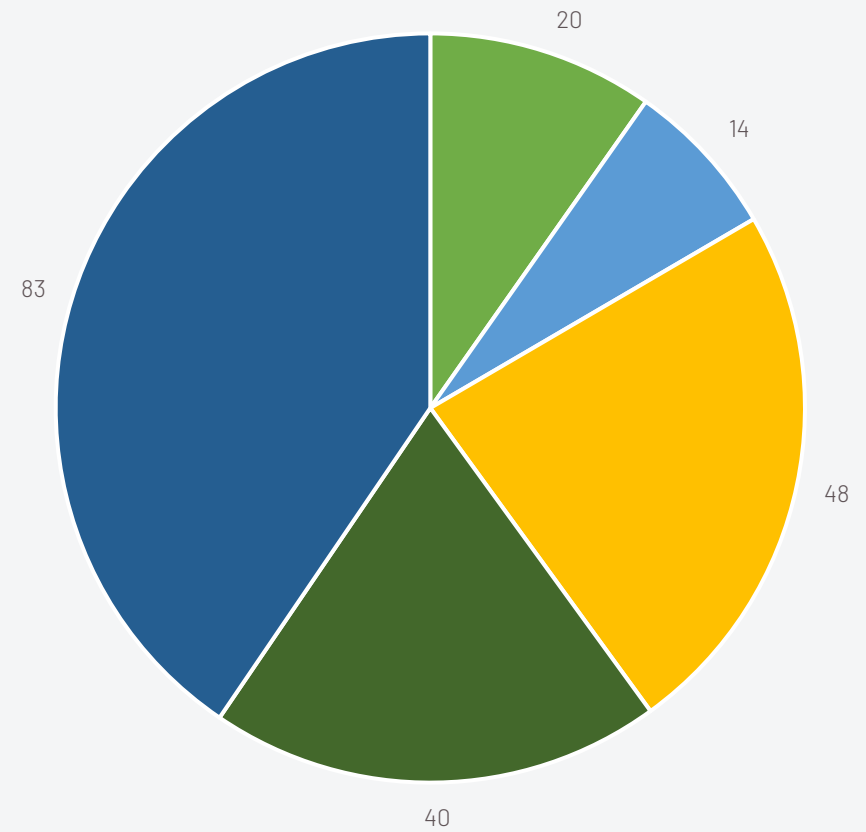


Arbeitslosigkeit

- Männer < 25 Jahre
- Männer 25-29 Jahre
- Männer 30-39 Jahre
- Männer 40-49 Jahre
- Männer 50 Jahre und älter

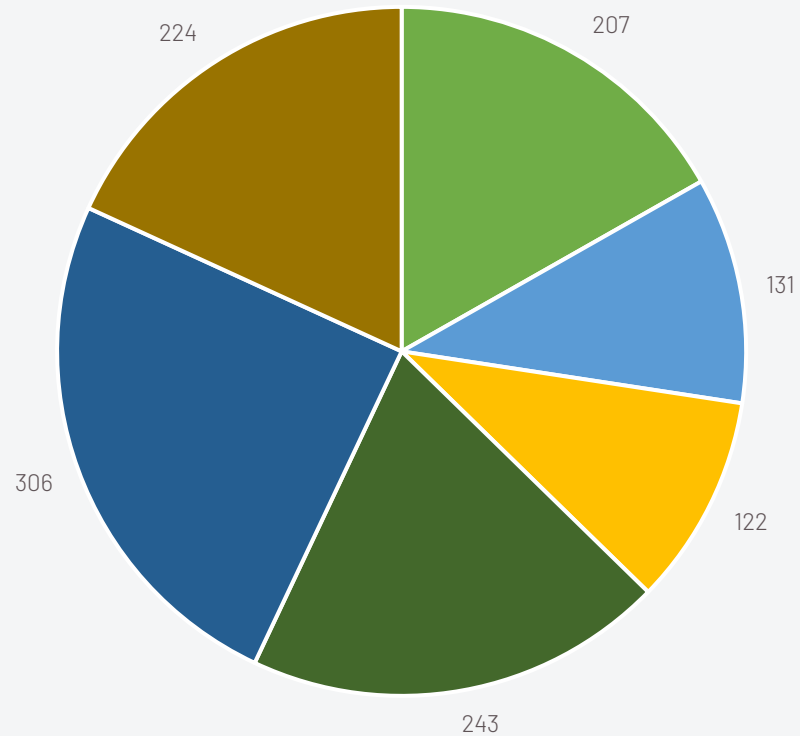


- Frauen < 25 Jahre
- Frauen 25-29 Jahre
- Frauen 30-39 Jahre
- Frauen 40-49 Jahre
- Frauen 50 Jahre und älter



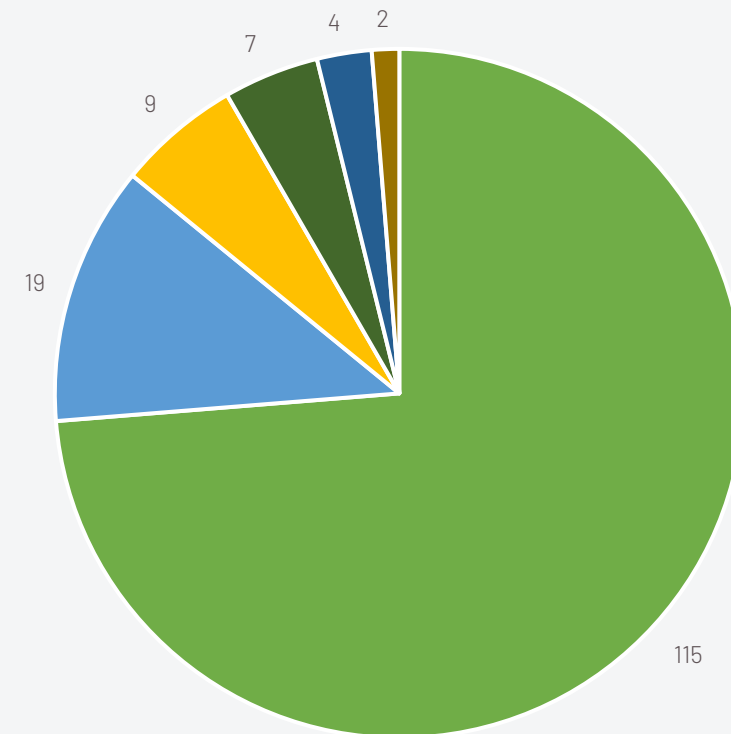
Unternehmen

Arbeitnehmer nach Betriebsgröße



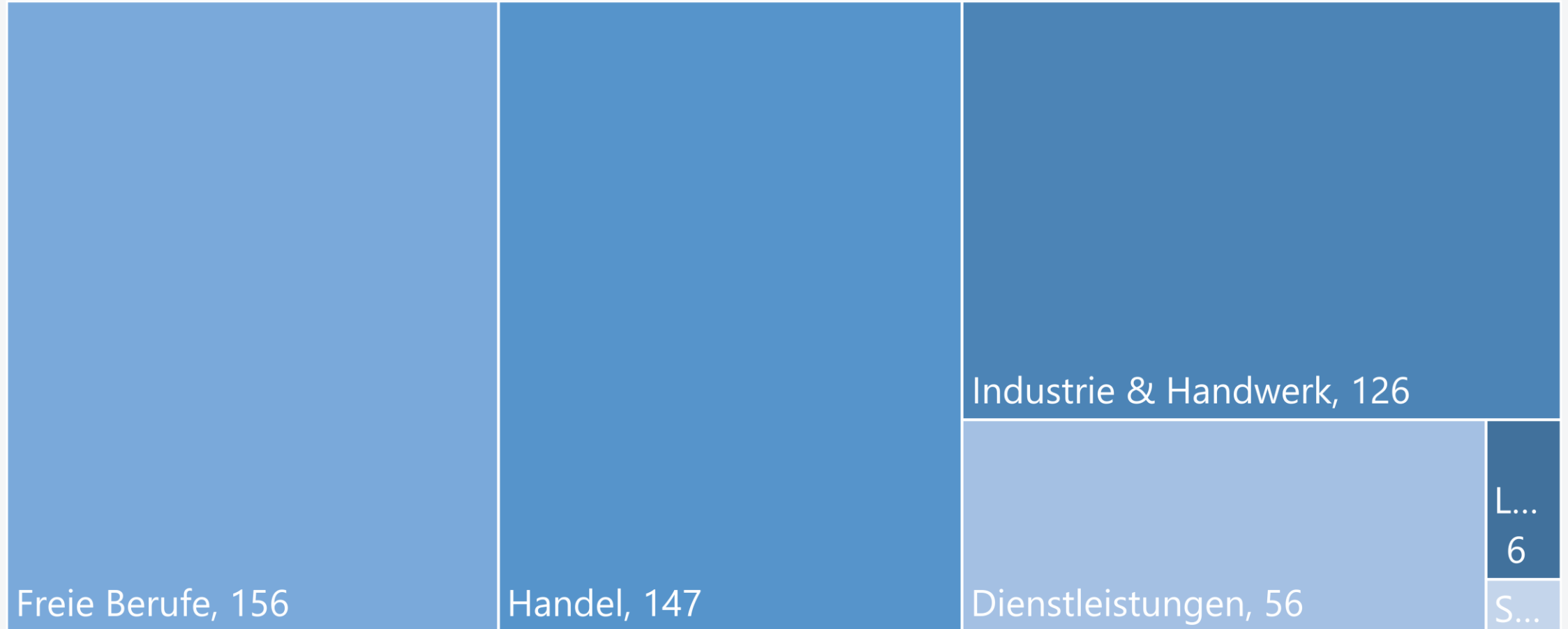
< 5 Arbeitnehmer 5-9 Arbeitnehmer 10-19 Arbeitnehmer
20-49 Arbeitnehmer 50-99 Arbeitnehmer 100-199 Arbeitnehmer

Arbeitgeber nach Betriebsgröße



< 5 Arbeitnehmer 5-9 Arbeitnehmer 10-19 Arbeitnehmer
20-49 Arbeitnehmer 50-99 Arbeitnehmer 100-199 Arbeitnehmer

Selbstständigkeit



Tourismus

Übernachtungen 2022

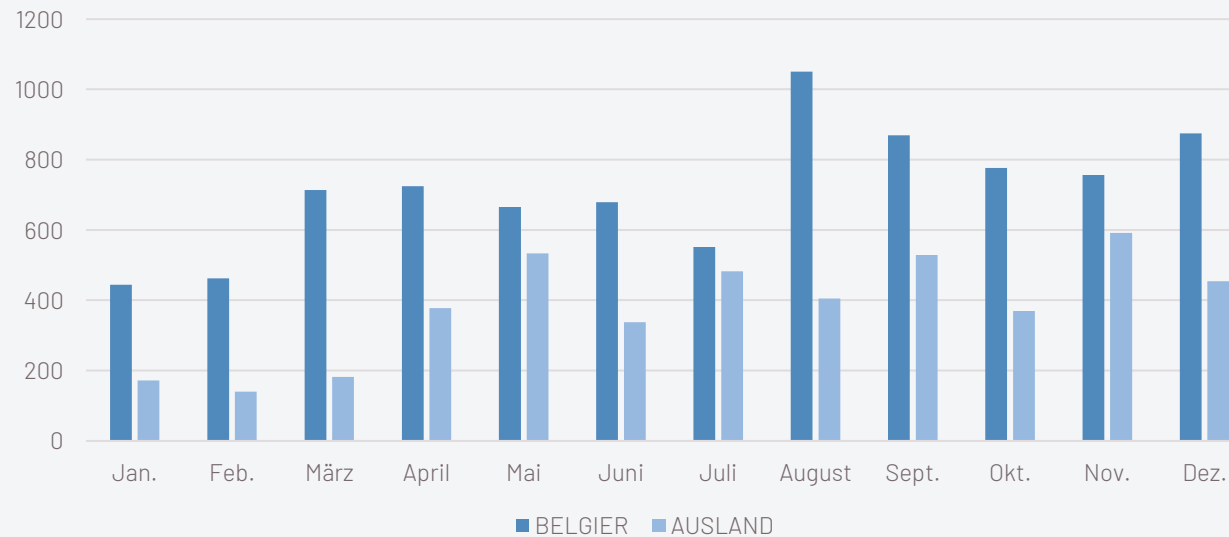
- 3946
- Belgier 39,69 %
- Ausländer 60,31 %

Durchschnittliche Übernachtungsdauer

- 1,81 Tage



Touristische Informationsstelle Besucher



06 **SOZIALES**

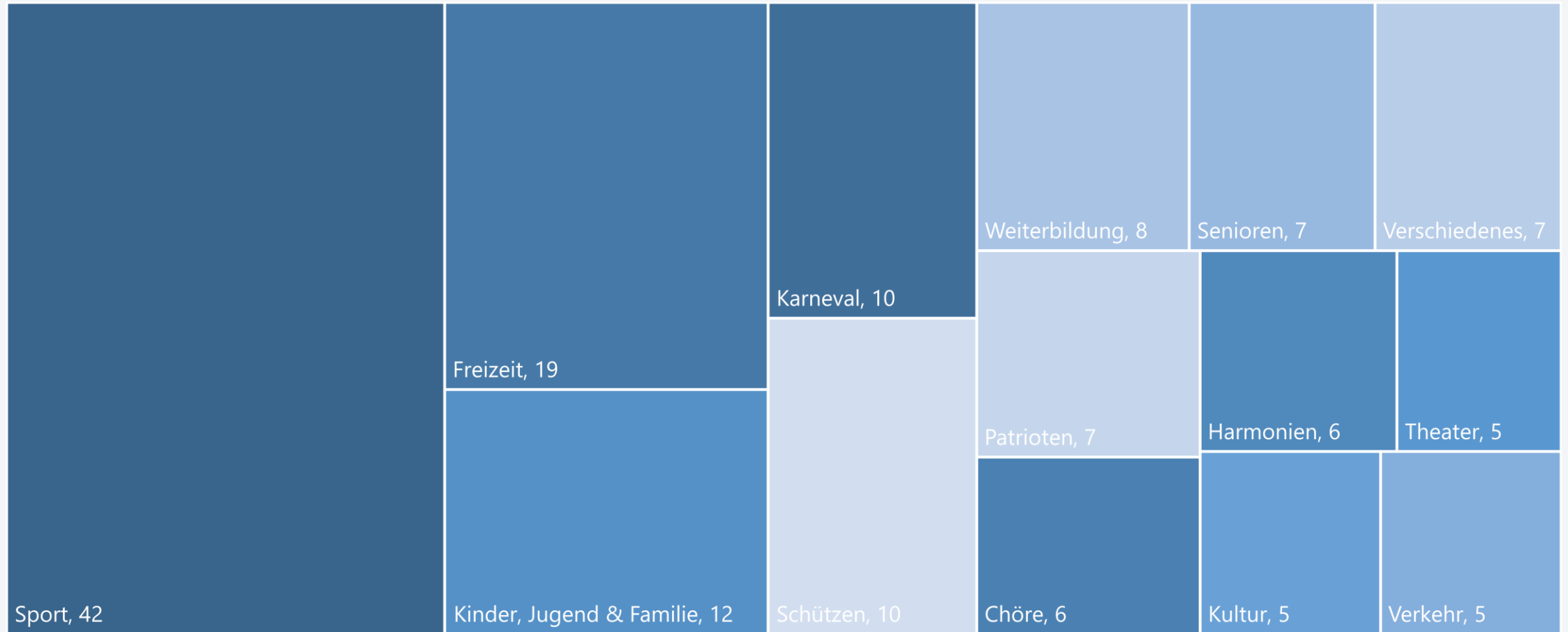


Kulturelle Traditionen

- Karneval
- Passio Christi



Freizeit & Vereine





07 ÖFFENTLICHE DIENSTLEISTUNGEN

Wasser

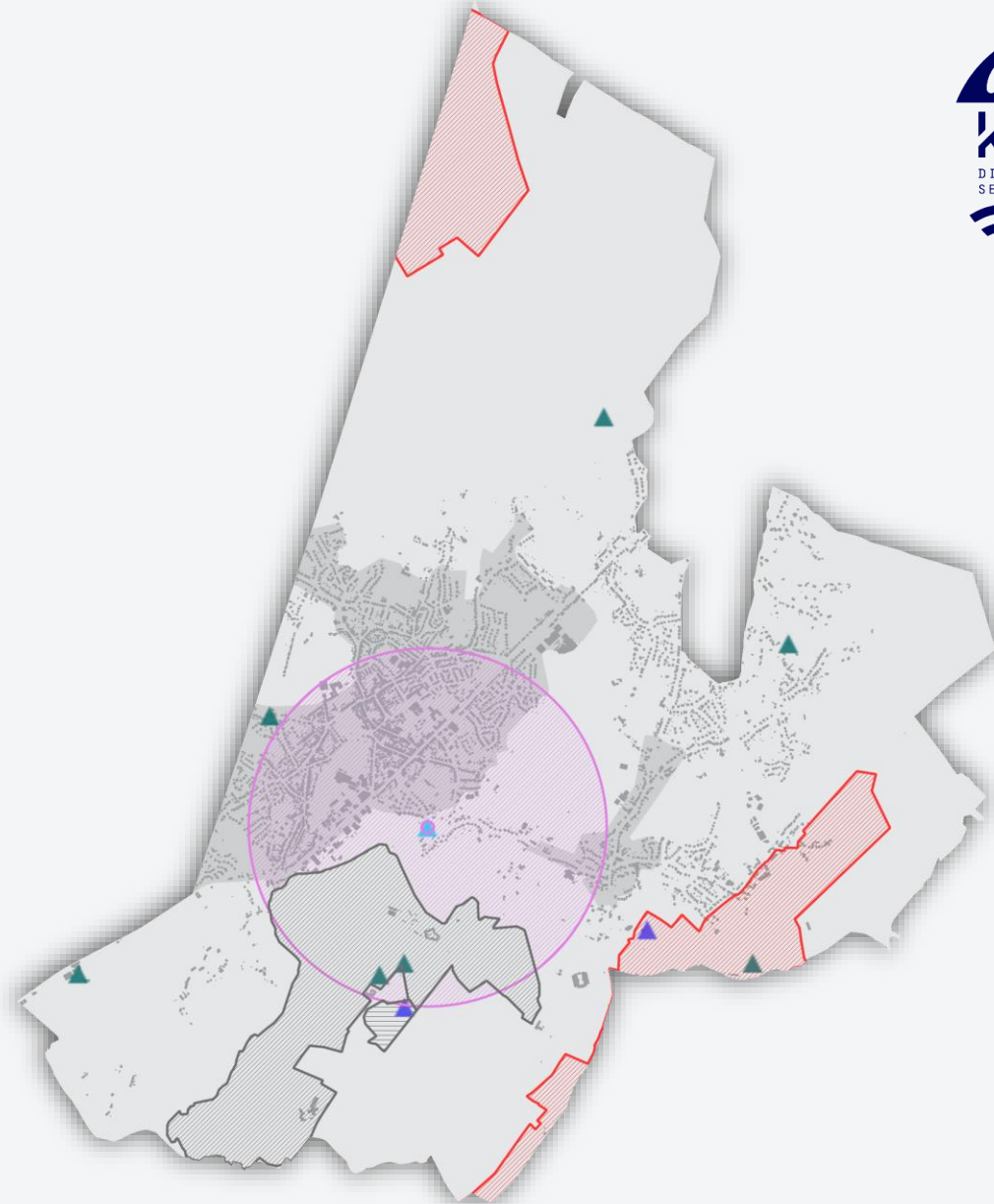
Trinkwasser

Bohrbrunnen (500 000 m³/Jahr)

- Putzenwinkel
- Eyneburg

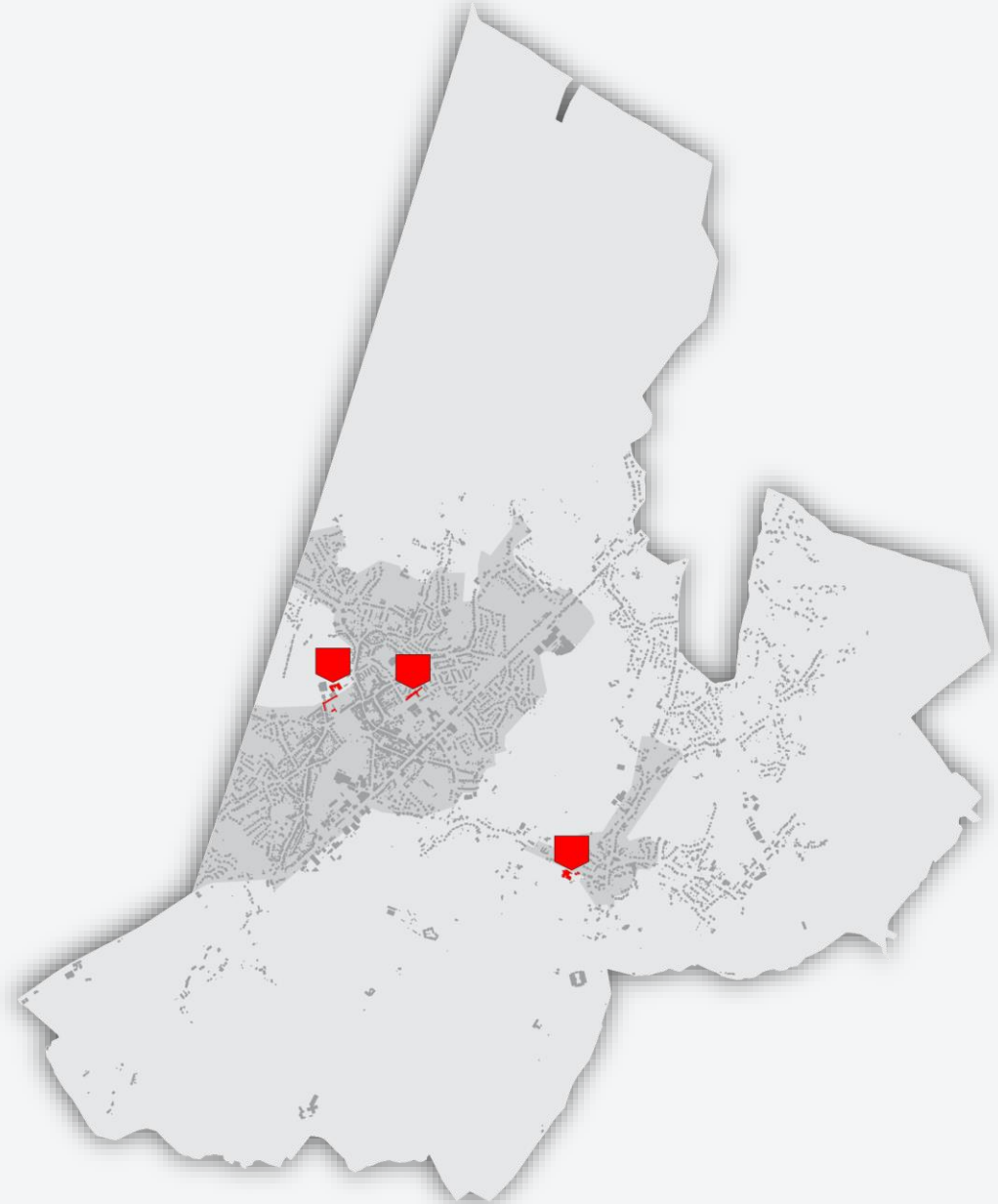
Quellfassung (100 000 m³/Jahr)

- Casino



Bildung - Schulen

- **Gemeinschaftschule Kelmis**
 - Kindergarten
 - Primarschule
- **Gemeinschaftschule Hergernrath**
 - Kindergarten
 - Primarschule
- **César Franck Athenäum**
 - Kindergarten
 - Primarschule
 - Sekundarschule



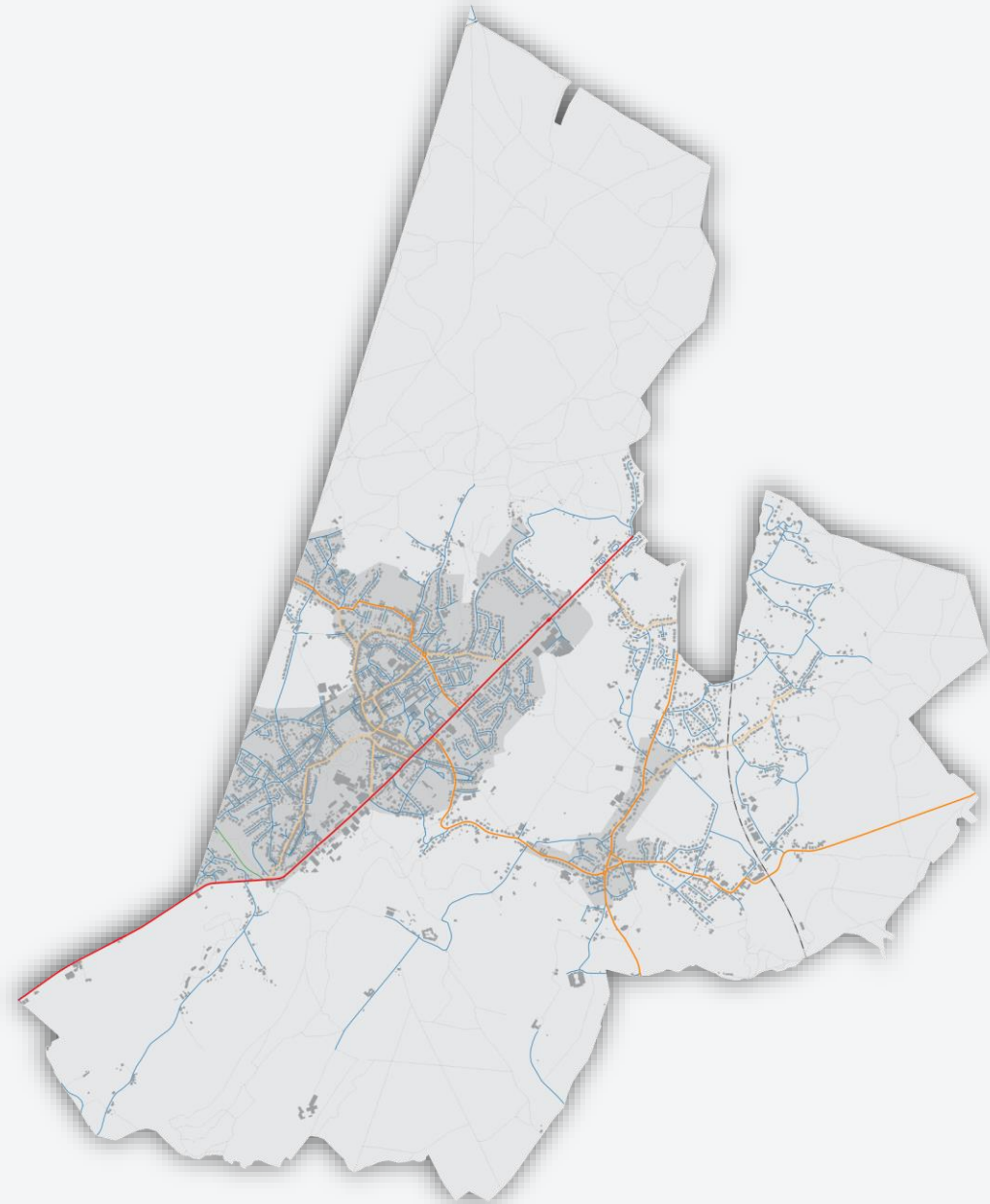
Bildung

- **CFA-Abendschule**
 - Sprachen (DE/FR/NL/EN)
 - Informatik
- **Kreatives Atelier**
 - Floristik/Töpfern/Kunst
 - Fitness/Tanz/Yoga
 - Zirkusworkshops
 - Ferienanimationen
- **Öffentliche Bibliothek**
 - Lesungen
 - Kindervorlesestunde
 - Theater



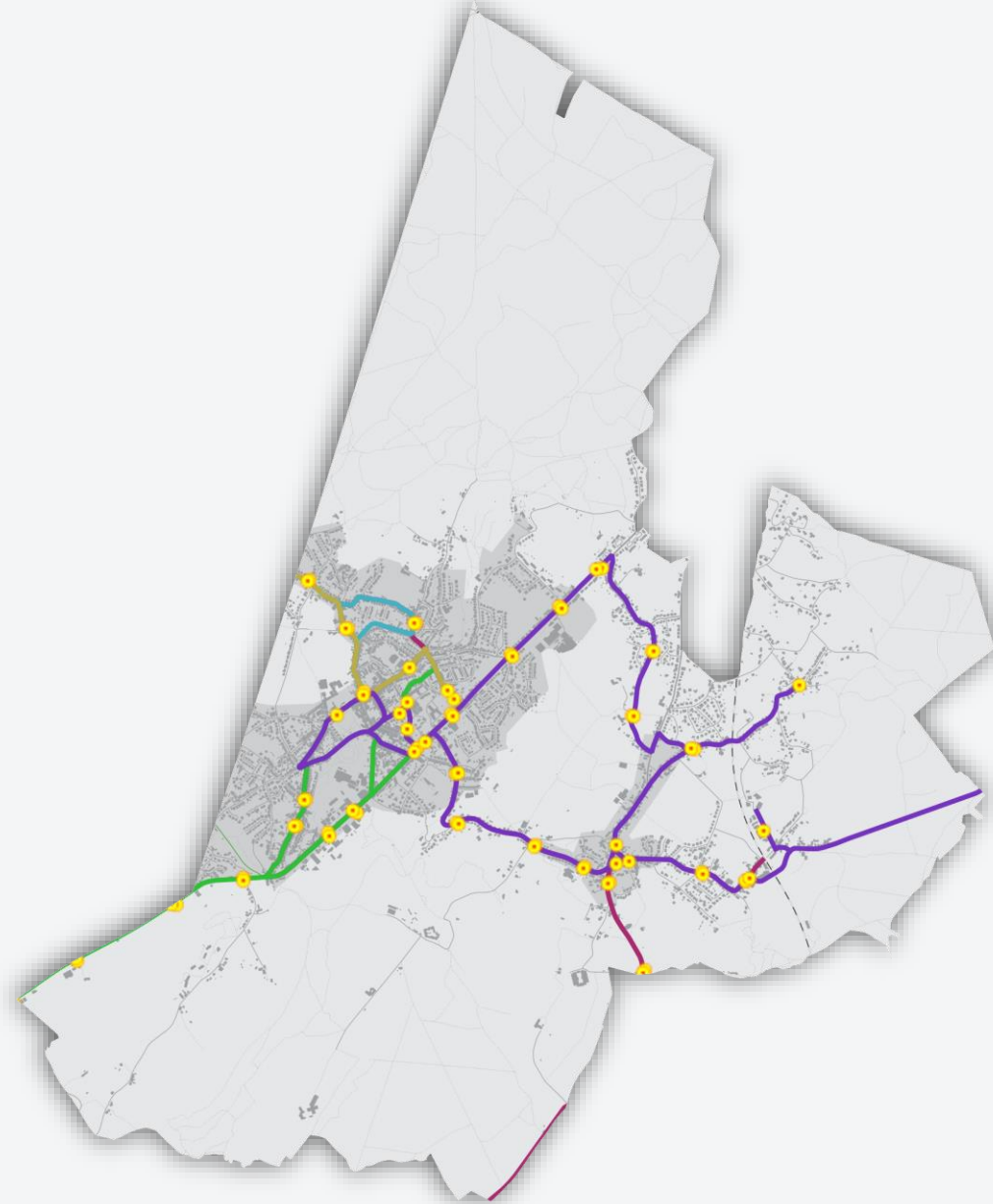
Mobilität - Straßennetz

-  Regionalstraße
-  Verbindungsstraße
-  Sammelstraße
-  Erschließungsstraße
-  RAVeL
-  Wege
-  Eisenbahnstrecke



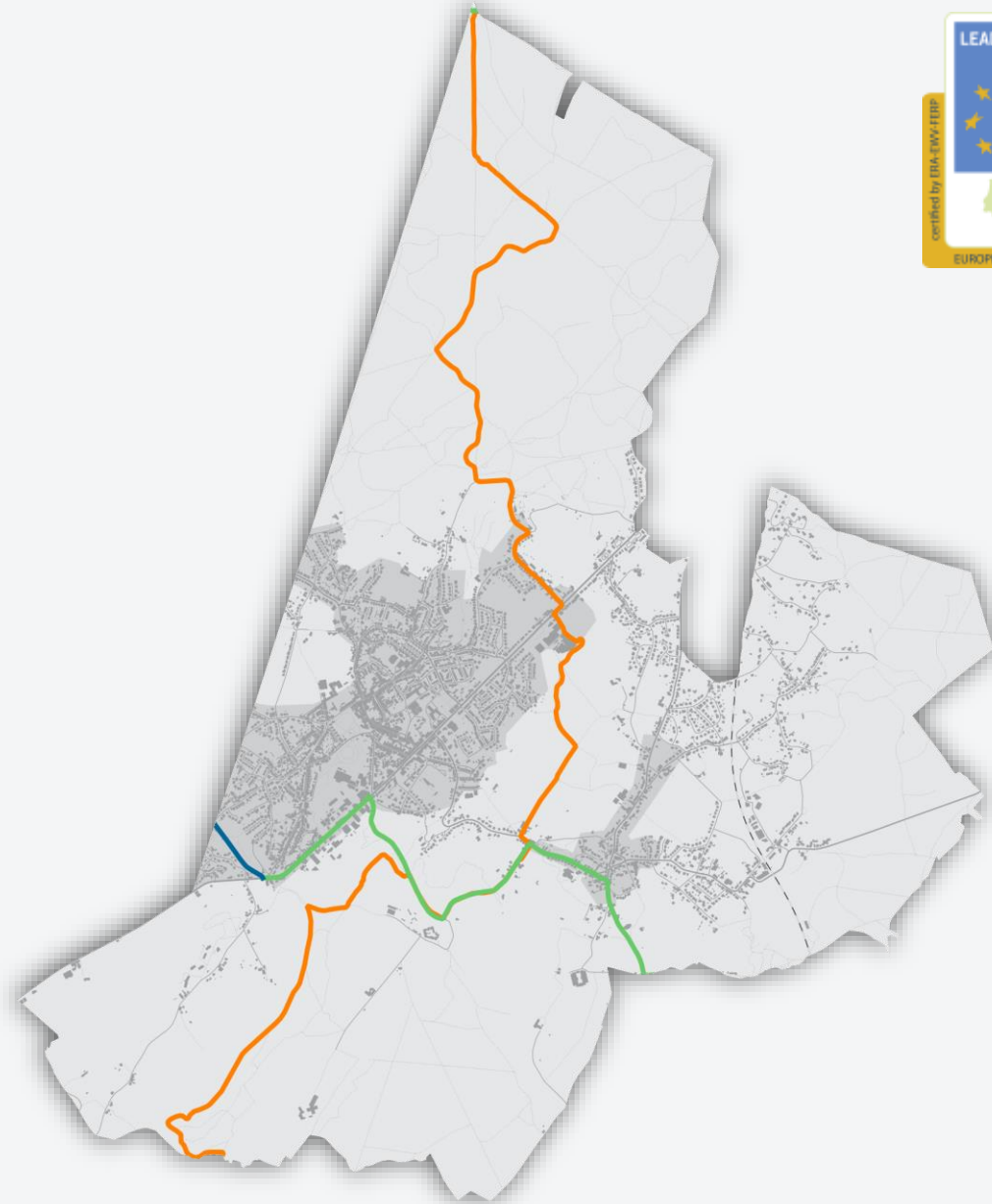
Mobilität

- Zug
 - Bahnhof Hergenrath
- Buslinien
 - 396 Eupen – Kelmis – Vaals
 - 710 Eupen – Welkenraedt – Kelmis
 - 711 Welkeraedt – Kelmis
 - 713 Henri-Chapelle – Kelmis
 - 715 Montzen – Birken – Kelmis
 - 728 Hauset- Kelmis
 - 24 Aachen – Kelmis
- Fahrrad- und Fußwegenetz
 - RAVeL
 - Wanderrouten



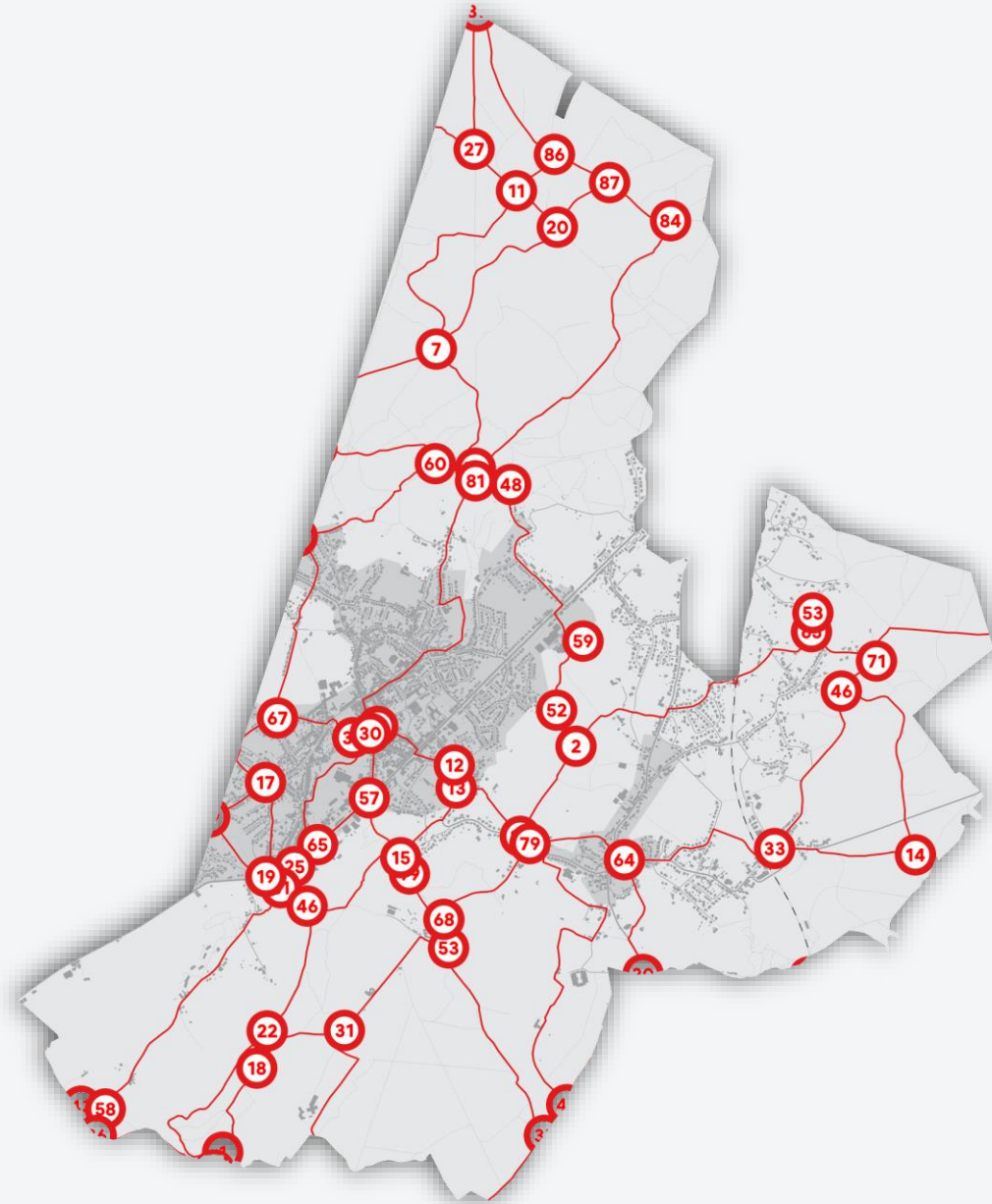
Mobilität

- Zug
 - Bahnhof Hergenrath
- Buslinien
 - 396 Eupen – Kelmis – Vaals
 - 710 Eupen – Welkenraedt – Kelmis
 - 711 Welkeraedt – Kelmis
 - 713 Henri-Chapelle – Kelmis
 - 715 Montzen – Birken – Kelmis
 - 728 Hauset- Kelmis
 - 24 Aachen – Kelmis
- Fahrrad- und Fußwegenetz
 - RAVeL & Véloroutes
 - Wanderrouten



Mobilität

- Zug
 - Bahnhof Hergenrath
- Buslinien
 - 396 Eupen – Kelmis – Vaals
 - 710 Eupen – Welkenraedt – Kelmis
 - 711 Welkenraedt – Kelmis
 - 713 Henri-Chapelle – Kelmis
 - 715 Montzen – Birken – Kelmis
 - 728 Hauset – Kelmis
 - 24 Aachen – Kelmis
- Fahrrad- und Fußwegenetz
 - RAVeL
 - Wanderrouten
 - Industrielehrpfad
 - Genussroute
 - usw





kelmis

ZUHAUSE | VIELFÄLTIG | ECHT

Anne Bach
WFG
+32 (0)87 568 201
anne.bach@wfg.be

Nathalie Wimmer
Gemeinde Kelmis
+32 (0)87 639 811
nathalie.wimmer@kelmis.be

Patrick Bildstein
Gemeinde Kelmis
+32 (0)477 84 31 20
patrick.bildstein@kelmis.be

Matthias Müller
Gemeinde Kelmis
+32 (0)87 639 815
matthias.muller@kelmis.be